



**RÉPUBLIQUE  
FRANÇAISE**

*Liberté  
Égalité  
Fraternité*



**FranceAgriMer**

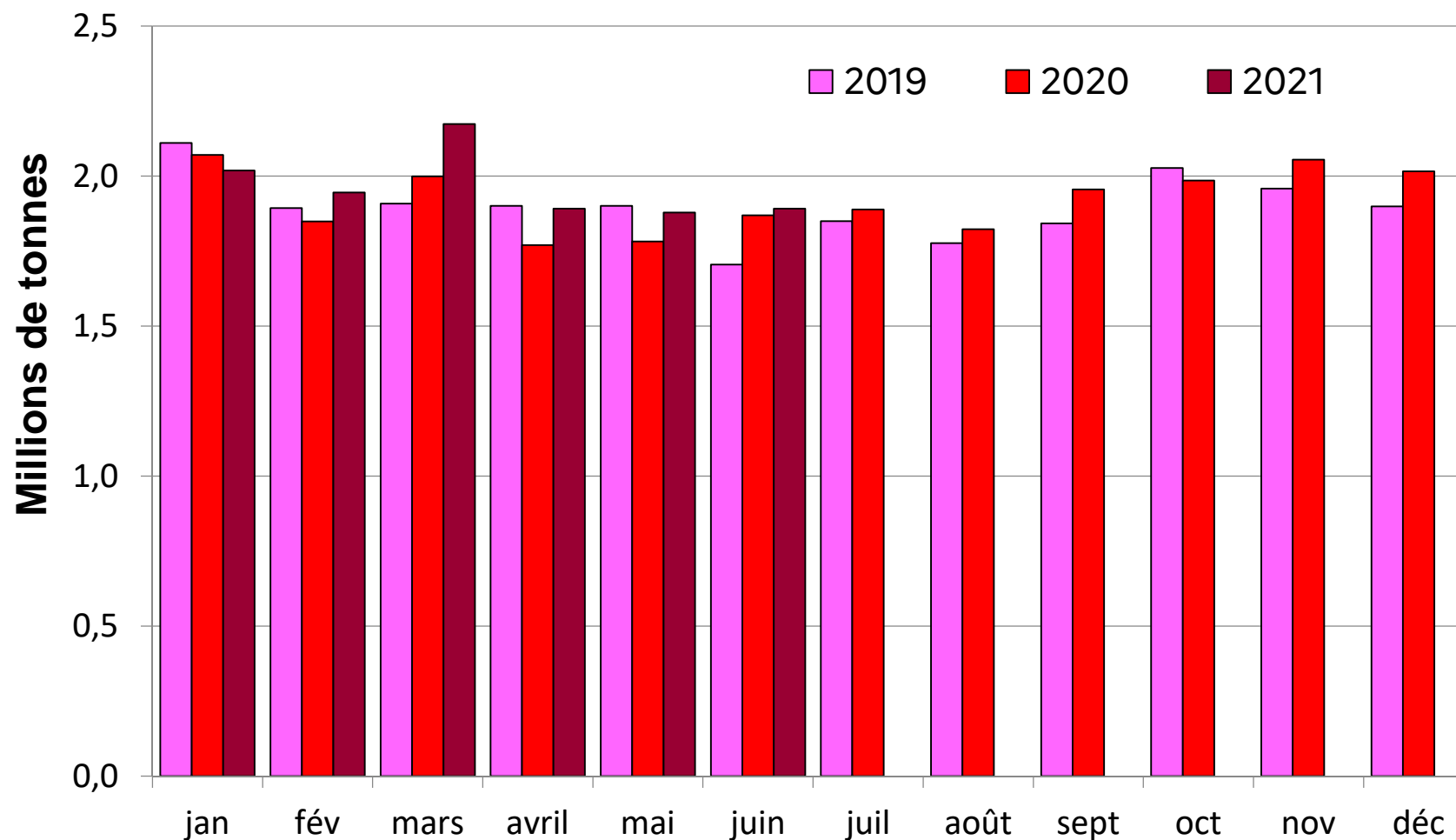
ÉTABLISSEMENT NATIONAL  
DES PRODUITS DE L'AGRICULTURE ET DE LA MER

# SITUATION DES MARCHÉS FILIÈRE PORCINE

Conseil spécialisé Viandes blanches  
23 septembre 2021

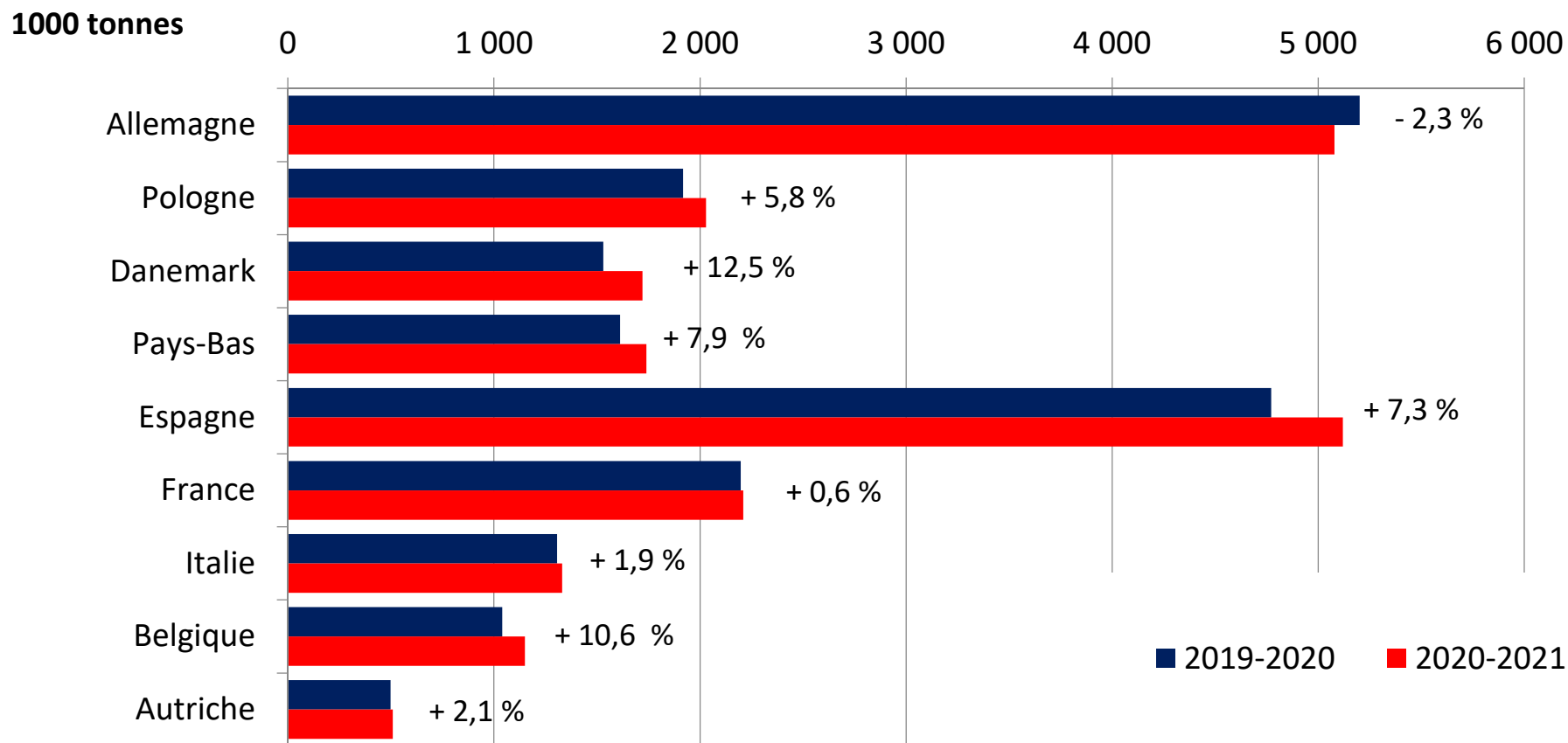
# Évolution de la production porcine UE 27

12 mois 2020-2021 / 2019-2020 : + 3,7 % en tonnes,  
+ 2,9 % en têtes



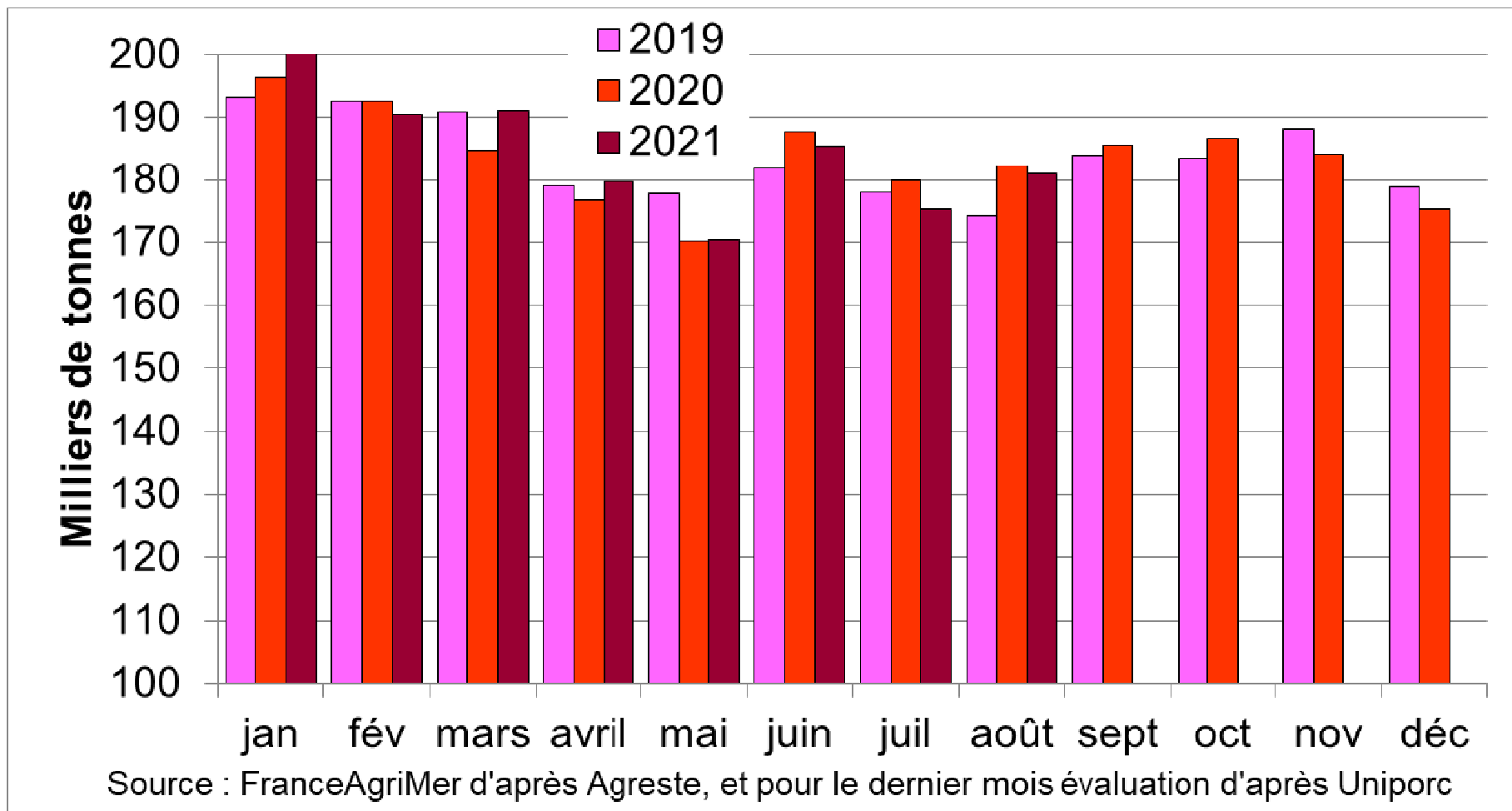
# Porc - Évolution des abattages UE par pays

Comparaison sur 12 mois par pays (année glissante juillet 2020 - juin 2021 / juillet 2019 - juin 2020 )



# Les abattages de porcs en France

12 mois 2020-2021 / 2019-2020 : + 0,3 % en tonnes,  
+ 0,1 % en têtes



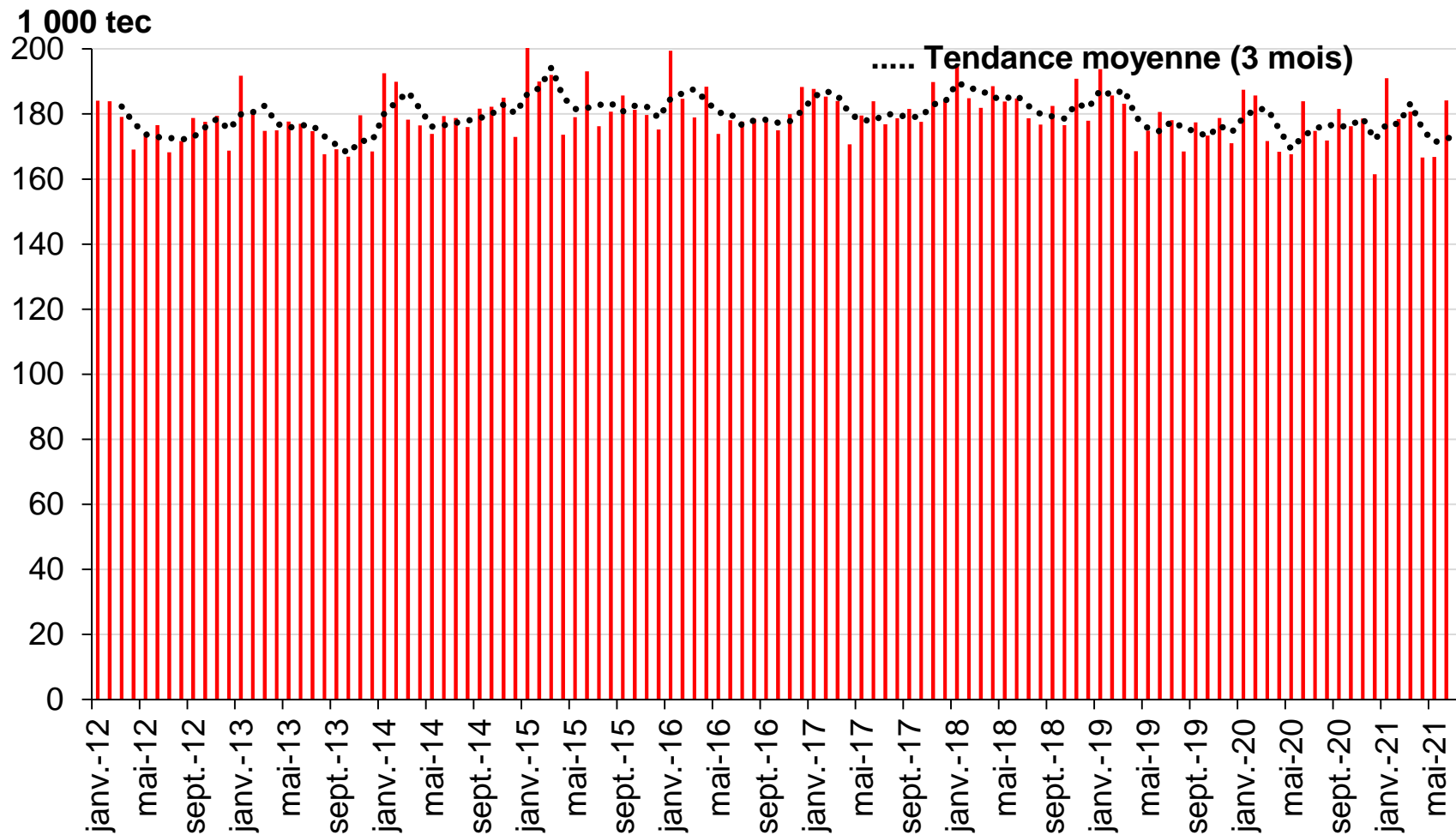
# Consommation par les ménages à domicile

En août 2021 les données sur 12 mois glissants du panel Kantar témoignent d'un reflux en volume pour les viandes, dont le porc frais et la charcuterie

| 12 mois septembre 2020 - août 2021            | <u>Volume</u>  | <u>Prix</u>    |
|---|----------------|----------------|
| <b>Total Viandes de boucherie fraîches</b>    | ↗↘<br>- 0,1 %  | ↗↘<br>+ 1,1 %  |
| Ovin  | + 0,4 %        | + 3,0 %        |
| Bœuf  | + 2,5 %        | + 1,3 %        |
| Veau  | + 1,5 %        | - 0,2 %        |
| Élaborés de viandes de boucherie (dont haché) | - 1,5 %        | + 1,9 %        |
| <b>Porc frais</b>                             | <b>- 2 %</b>   | <b>- 3,2 %</b> |
| <b>Charcuterie</b>                            | <b>- 0,9 %</b> | <b>+ 1,3 %</b> |
| Volailles + élaborés                          | - 0,9 %        | + 0,5 %        |

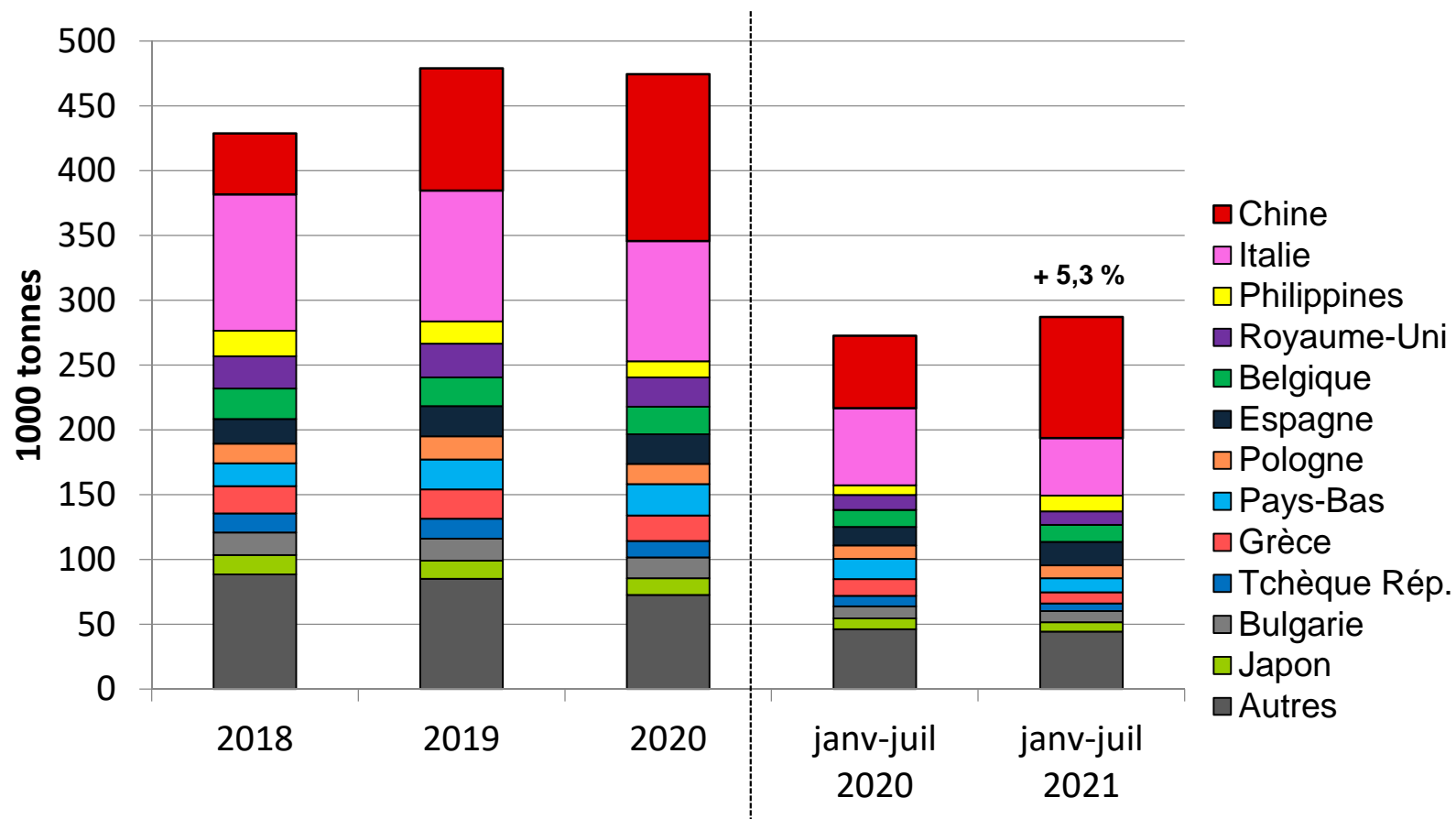
# Consommation totale de produits porcins (calculée par bilan)

Après un effrètement en 2019-2020, la consommation globale de porc tend à se stabiliser en 2021 (12 mois glissants à juillet 2021 : - 0,1 %)



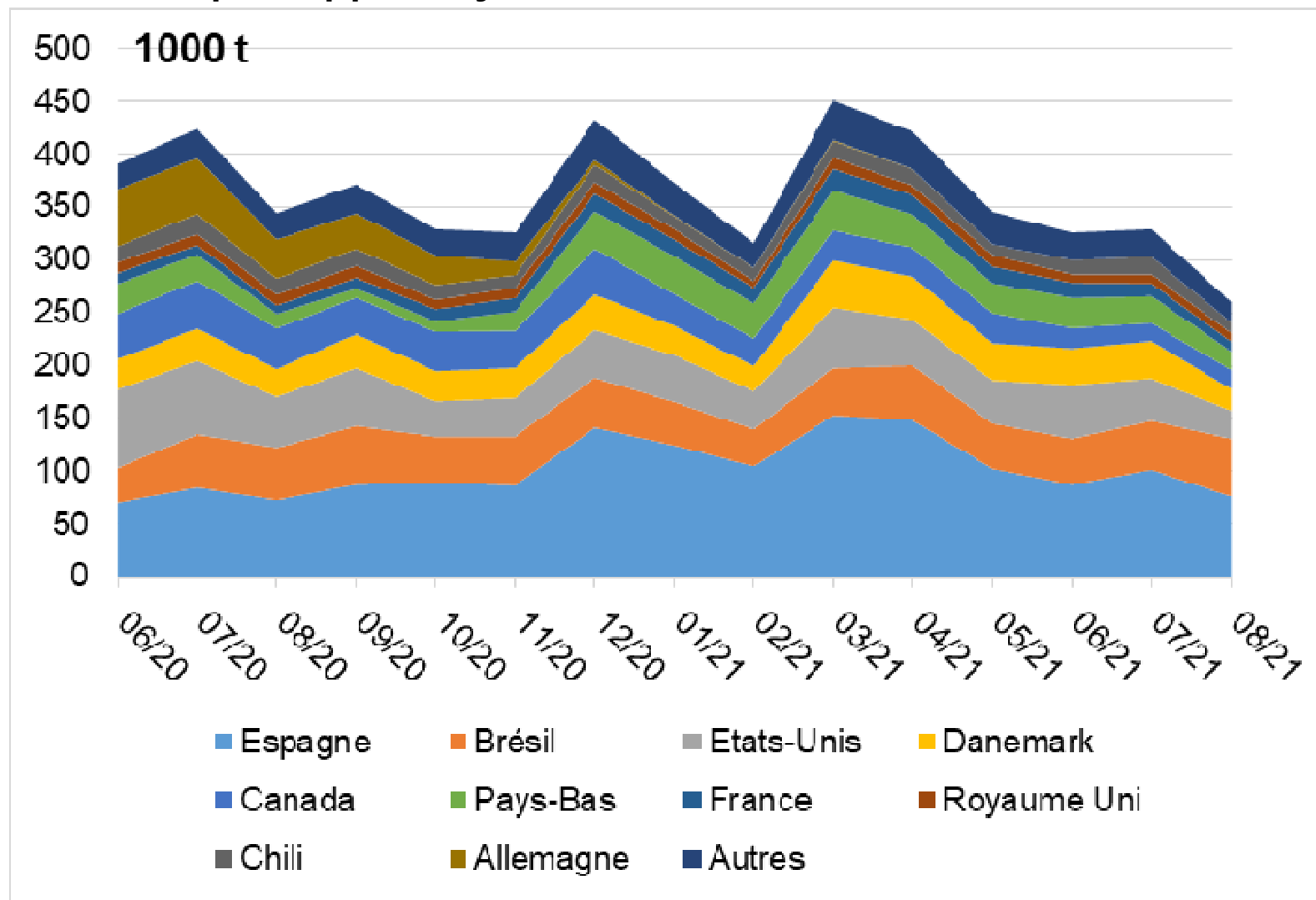
# Exportations françaises de viande de porc

Les 7 premiers mois de 2021 marquent une poursuite de la croissance des exports vers le marché chinois au détriment des autres débouchés. La Chine représente 33 % des exportations sur 7 mois 2021.



# Importations chinoises de viande de porc

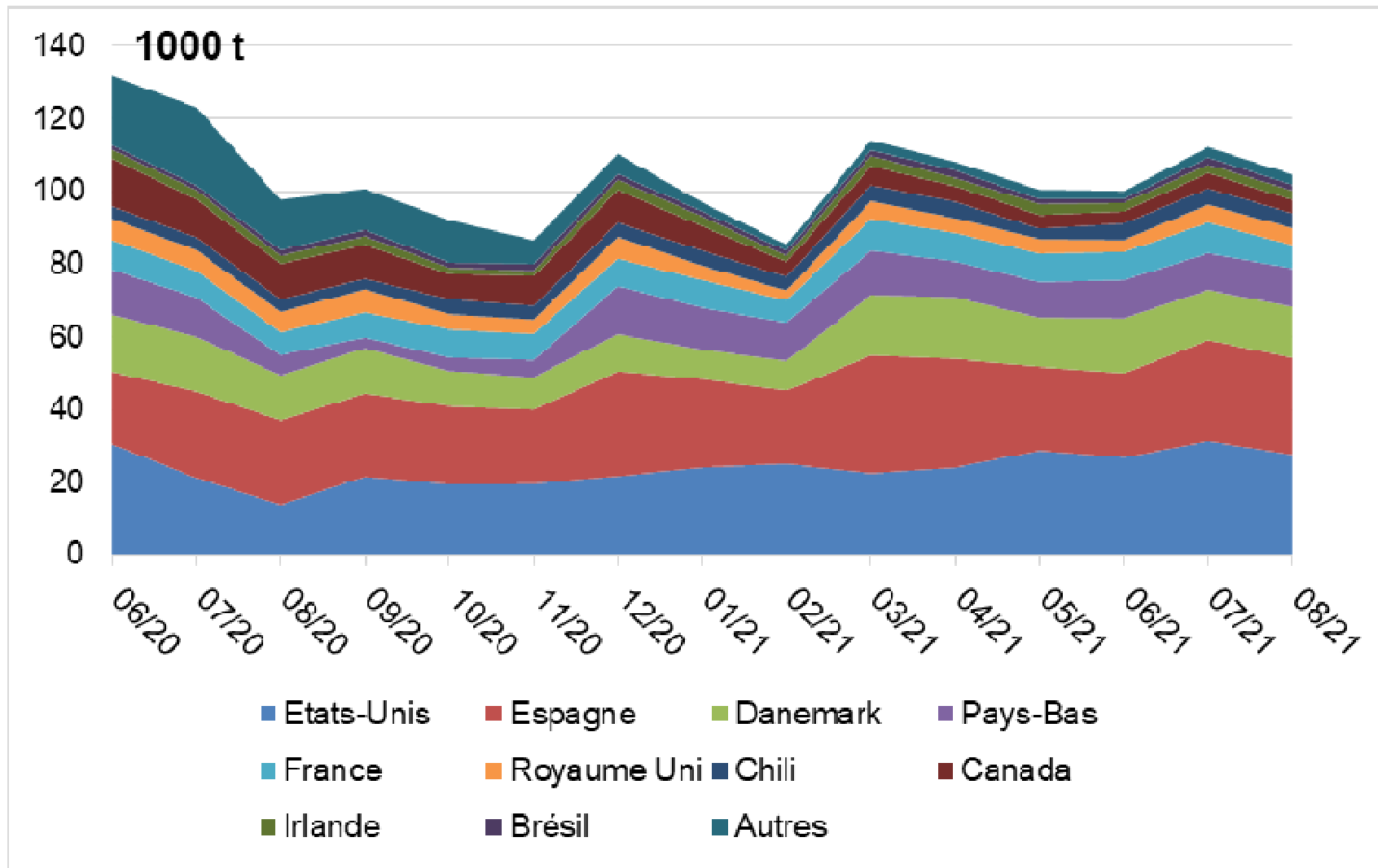
Les importations chinoises de viande de porc se contractent fortement en août (- 21 % par rapport à juillet)





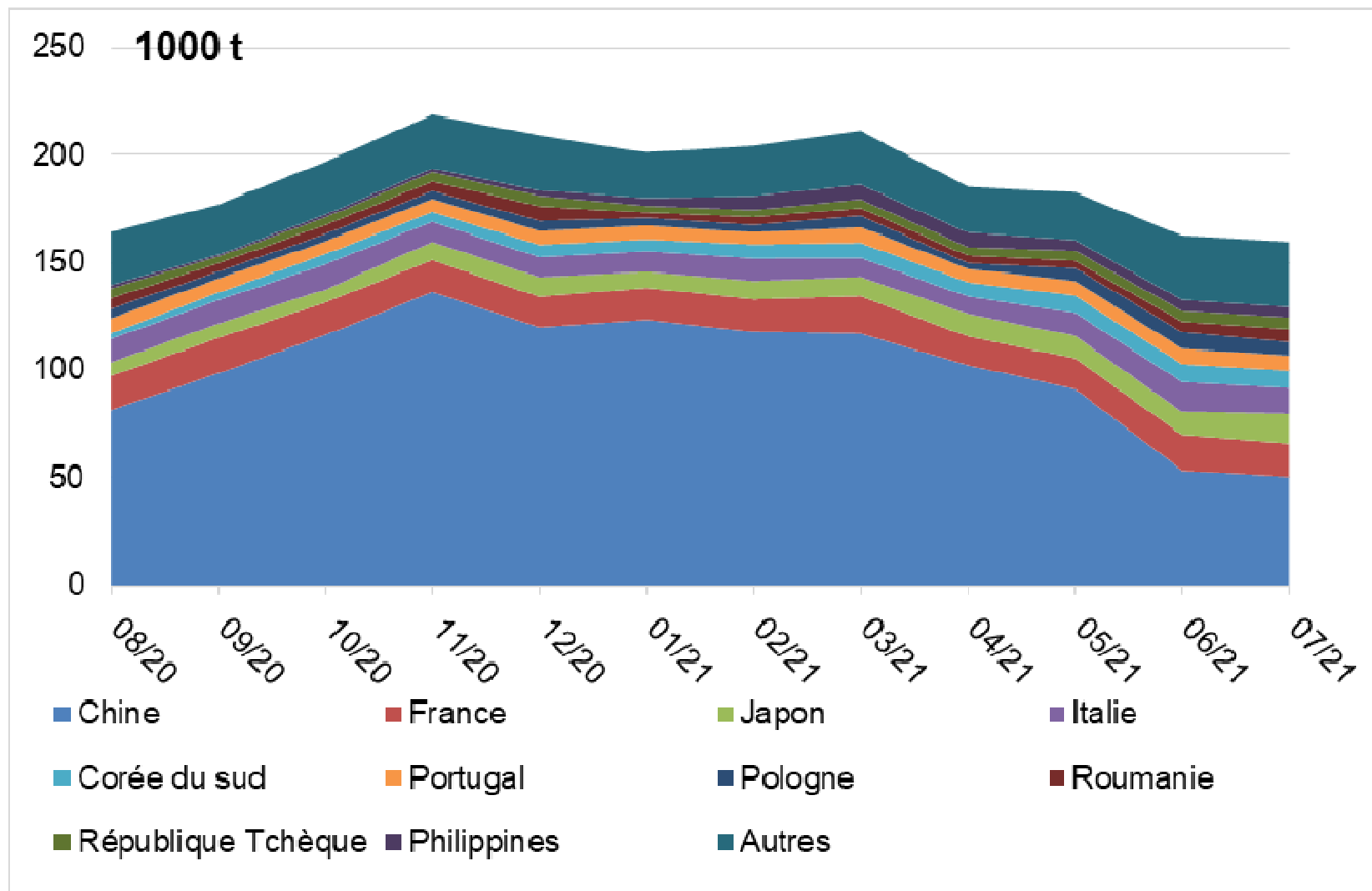
# Importations chinoises d'abats de porc

En revanche les importations chinoises d'abats de porc sont peu affectées (août/juillet : - 7 %)



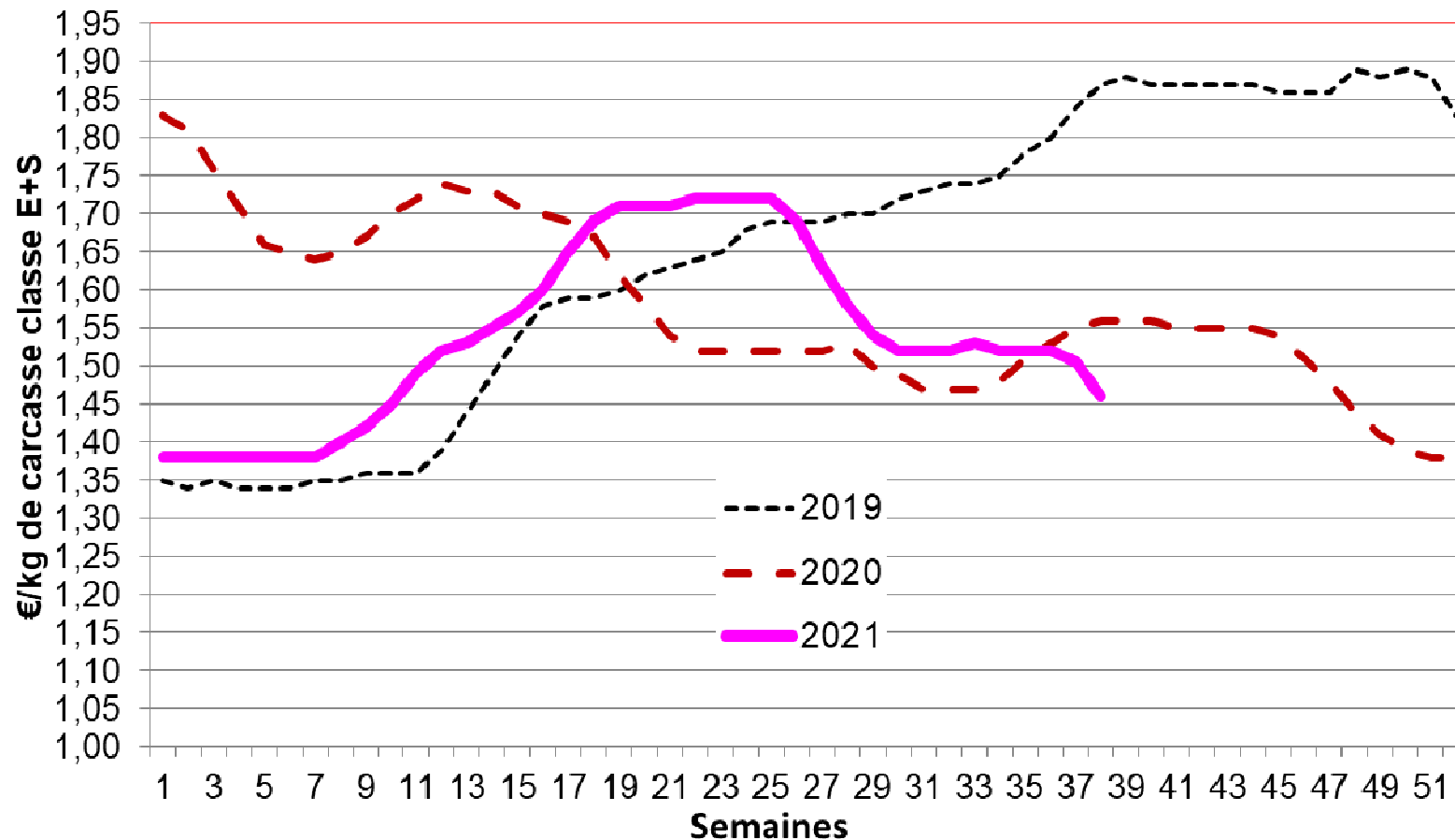
# Exportations espagnoles de viande de porc

Recul de 24 % des volumes de mars à juillet avec des reports divers, en particulier sur le Japon et l'Italie



# Porc - Cotation carcasse en France (classe E+S)

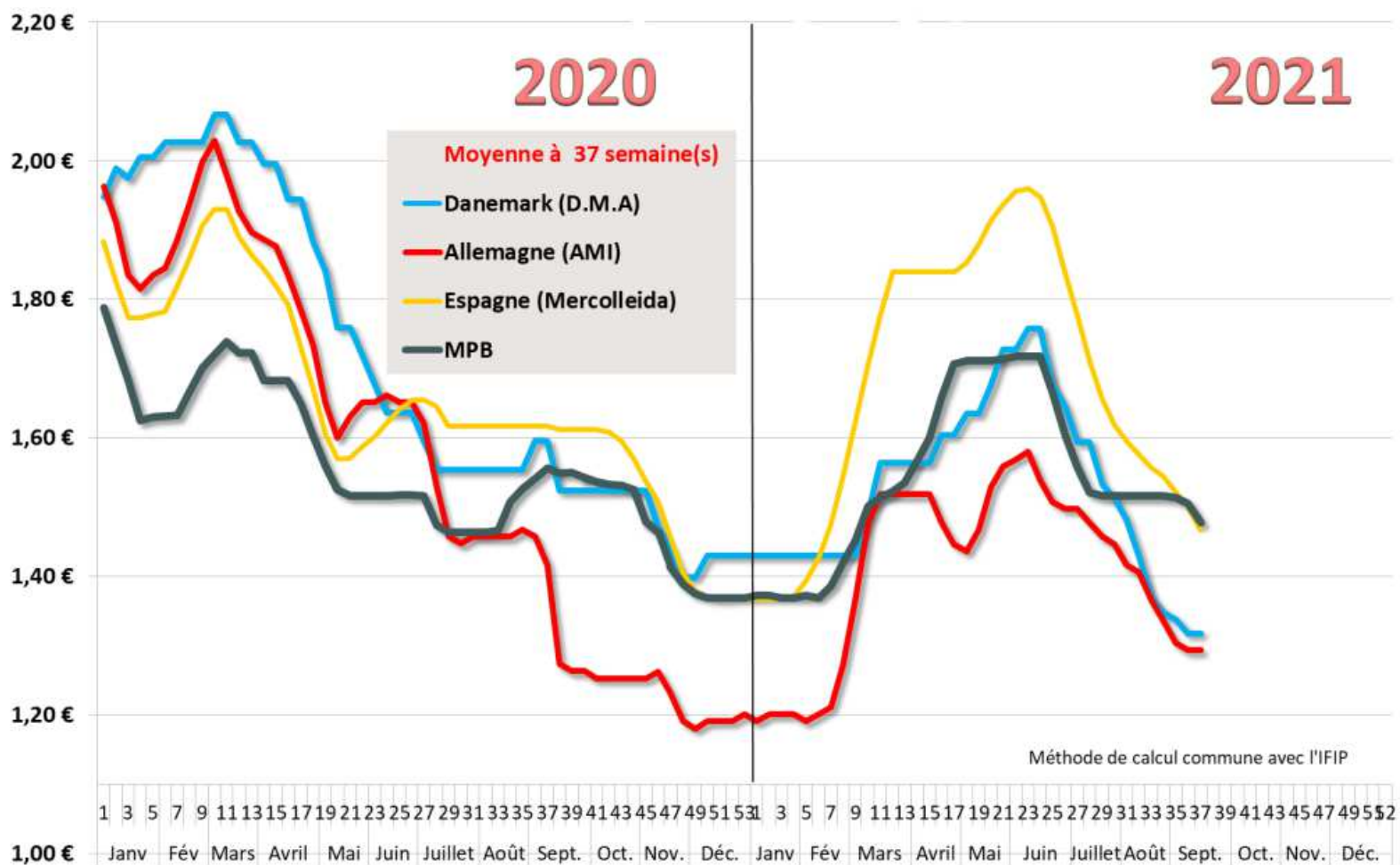
Dans un contexte général de fléchissement des cours européens, les cotations françaises, après avoir résisté plusieurs semaines, sont en recul depuis mi-septembre.



Source FranceAgriMer-RNM, et pour les deux dernières semaines évaluation d'après MPB

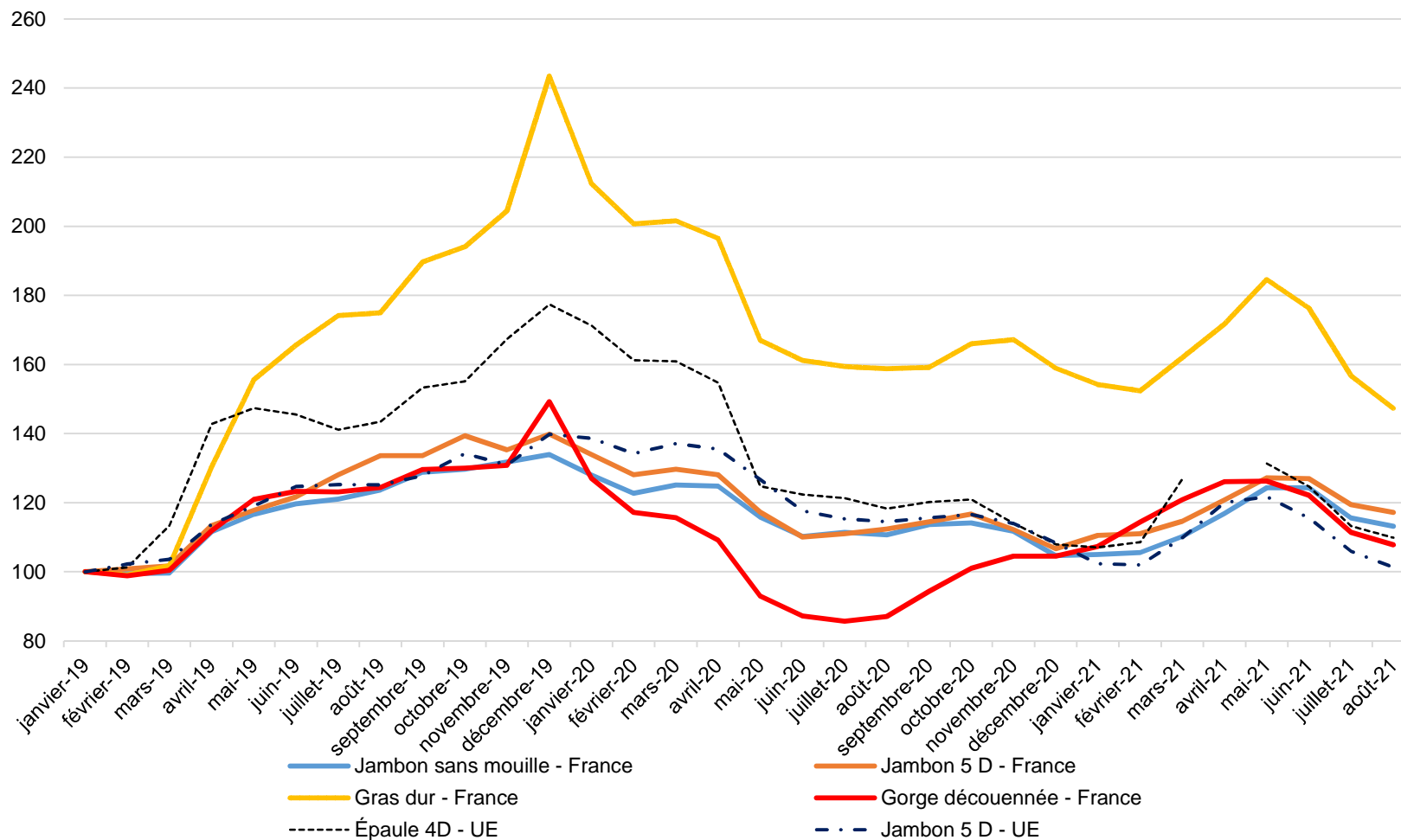
# Évolution des cotations européennes

Sous l'effet de la baisse de la demande chinoise, les cotations européennes sont en forte décroissance.



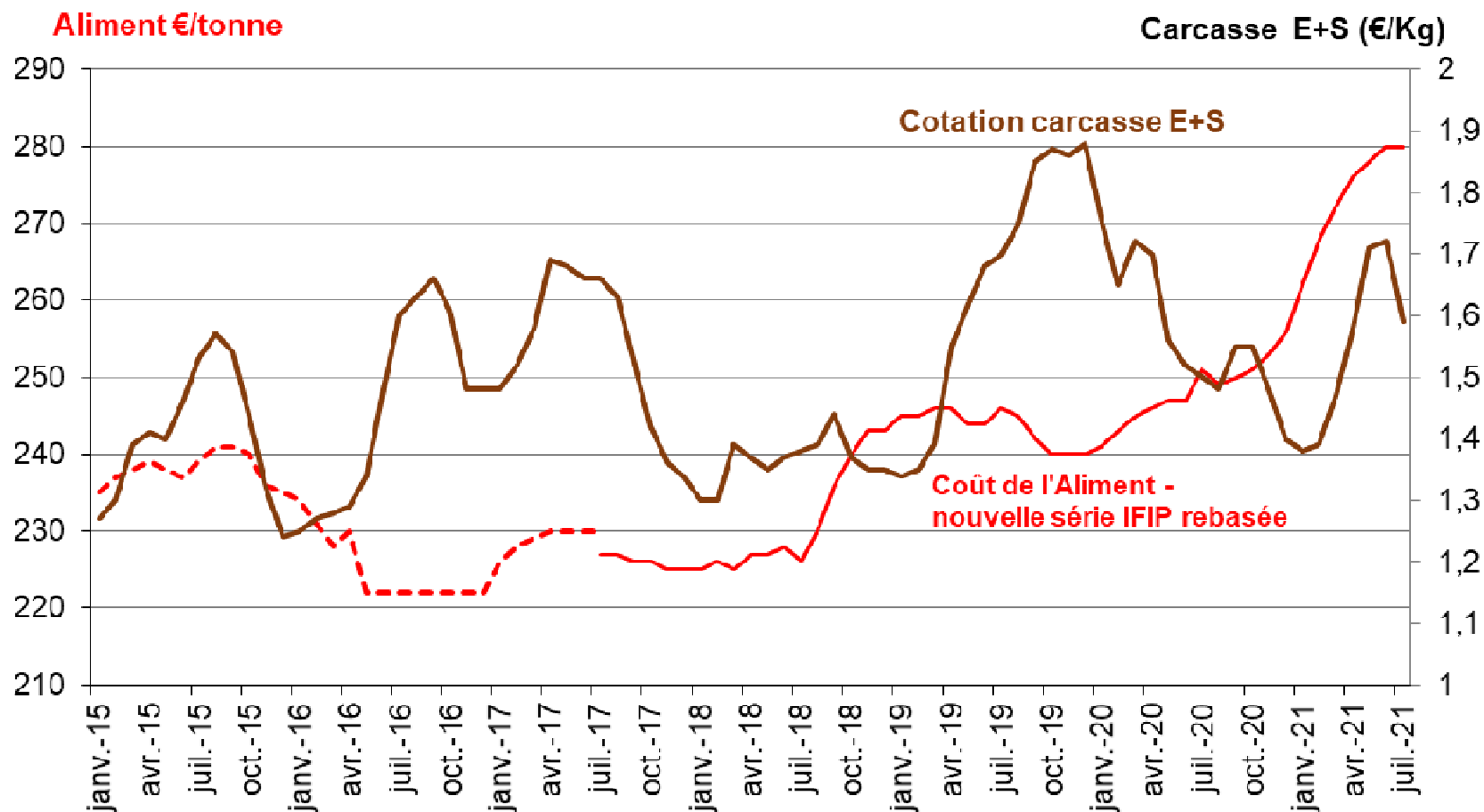
# Indice des pièces de Porc

Sur les 4 principales pièces origine France et les 2 principales pièces origine UE (indice 100 en janvier 2019)



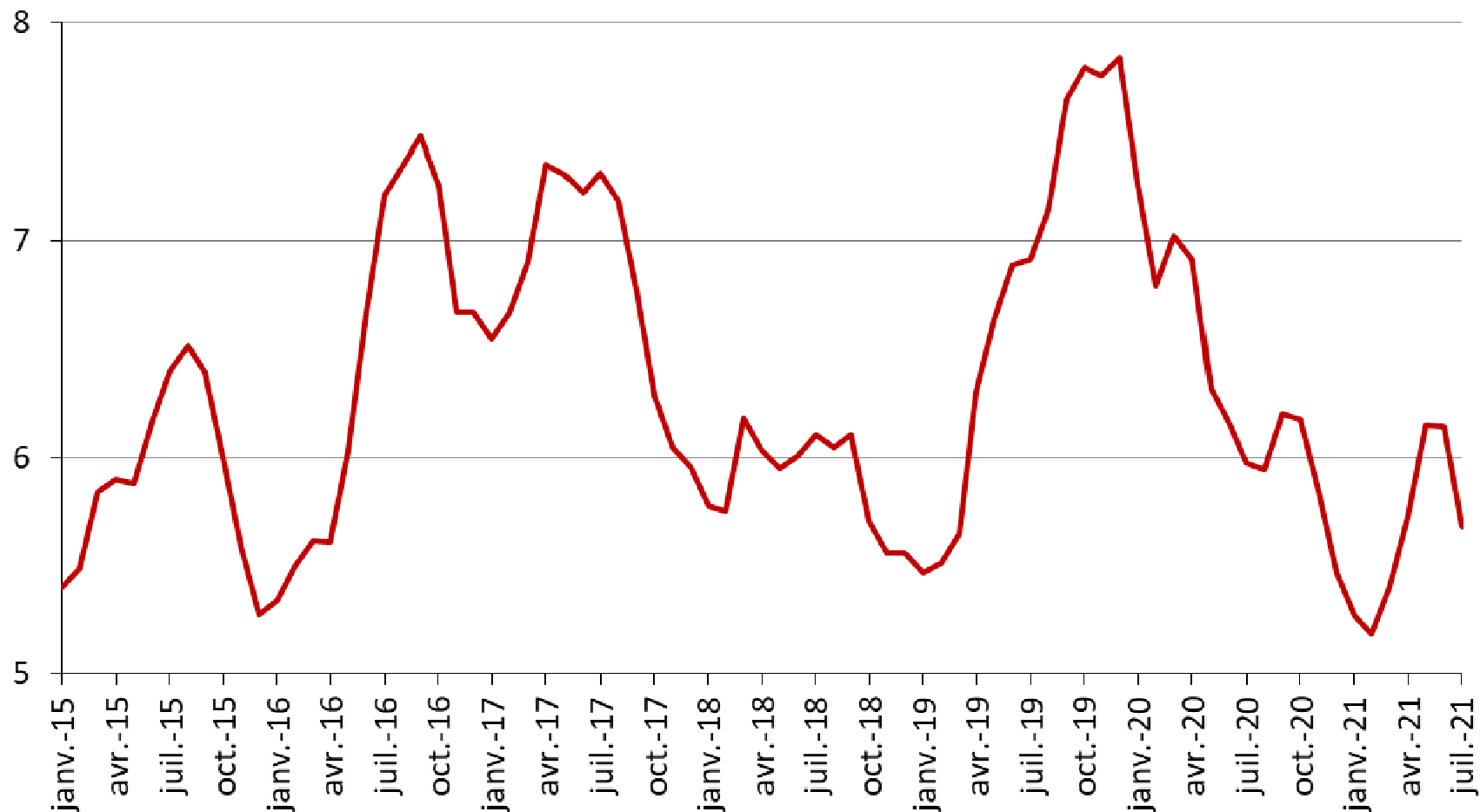
# Prix de l'aliment Porc IFIP

Une tendance haute qui devrait se poursuivre dans les prochains mois (récoltes de céréales en possible recul en Argentine, Brésil, Russie, du fait de la sécheresse).



# Rentabilité - ratio cotation / coût

Le ratio de rentabilité : cotation carcasse de porc E+S (€/kg) / prix de l'aliment IFIP (€/kg) se positionne à un niveau plutôt faible (inférieur à 6)



## Les prochains enjeux

Les enjeux restent avant tout sanitaires, mais la question du coût de l'aliment est également prégnante :

- En Allemagne, la contamination des sangliers par la PPA va sans doute perdurer, et le risque que la faune sauvage d'un autre pays de l'UE soit touchée reste possible.
- En Chine la situation est complexe : Malgré une PPA toujours présente, le pays cherche à reconstituer son cheptel et à restreindre ses importations, afin de faire remonter les prix sur son marché intérieur. Dans ce contexte des déréférencements d'opérateurs ont déjà eu lieu (5 en Espagne, 1 en Autriche, 1 en France) et d'autres sont sans doute à venir.
- La signature d'un accord de zonage avec la France reste à ce stade en attente.
- Un retour des importations de porc par la Chine est cependant envisageable d'ici la fin de l'année, en prévision du nouvel an chinois (1er février 2022).
- Le prix de l'aliment va probablement rester à un niveau élevé (achats chinois, révision à la baisse des prévisions des récoltes de maïs, ainsi au Brésil).





**RÉPUBLIQUE  
FRANÇAISE**

*Liberté  
Égalité  
Fraternité*



**FranceAgriMer**

ÉTABLISSEMENT NATIONAL  
DES PRODUITS DE L'AGRICULTURE ET DE LA MER

# CONJONCTURE AVICOLE

## Conseil spécialisé Viandes blanches 23 septembre 2021

Direction Marchés, études et prospective

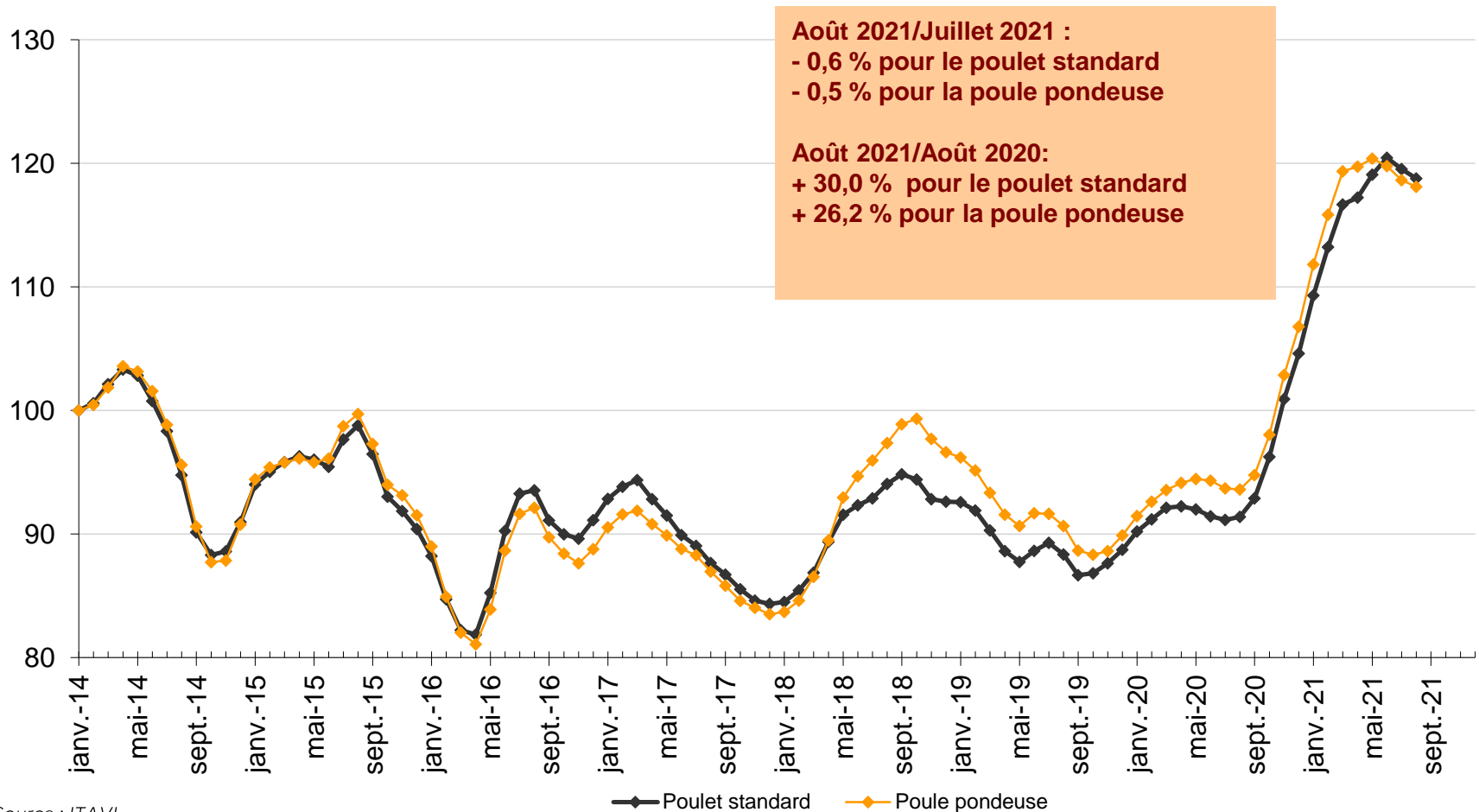
Service Analyse économique des filières et OFPM

Unité Élevage

# Indice coût matière première aliment poulet standard et poule pondeuse

La progression des cours s'est arrêtée depuis juillet 2021, mais les cours restent à des niveaux très supérieurs aux niveaux des années précédentes

Base 100 : janvier 2014

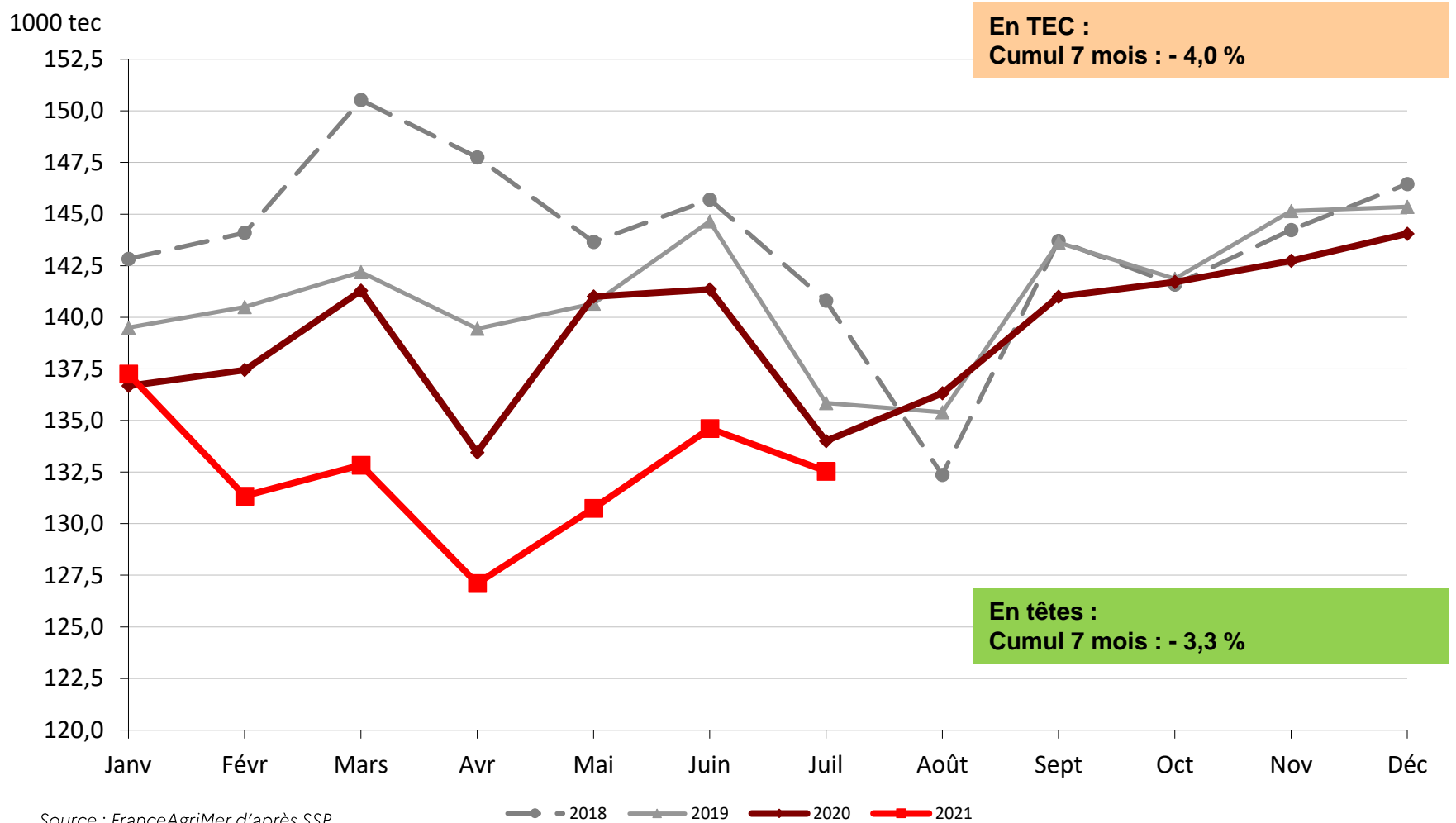


Source : ITAVI

# Le marché français des volailles de chair

# Abattages contrôlés CVJA de volailles en France – 7 mois 2021

Des abattages de volailles en baisse avec des situations contrastées selon les filières



# Abattages contrôlés mensuels CVJA de volailles en France

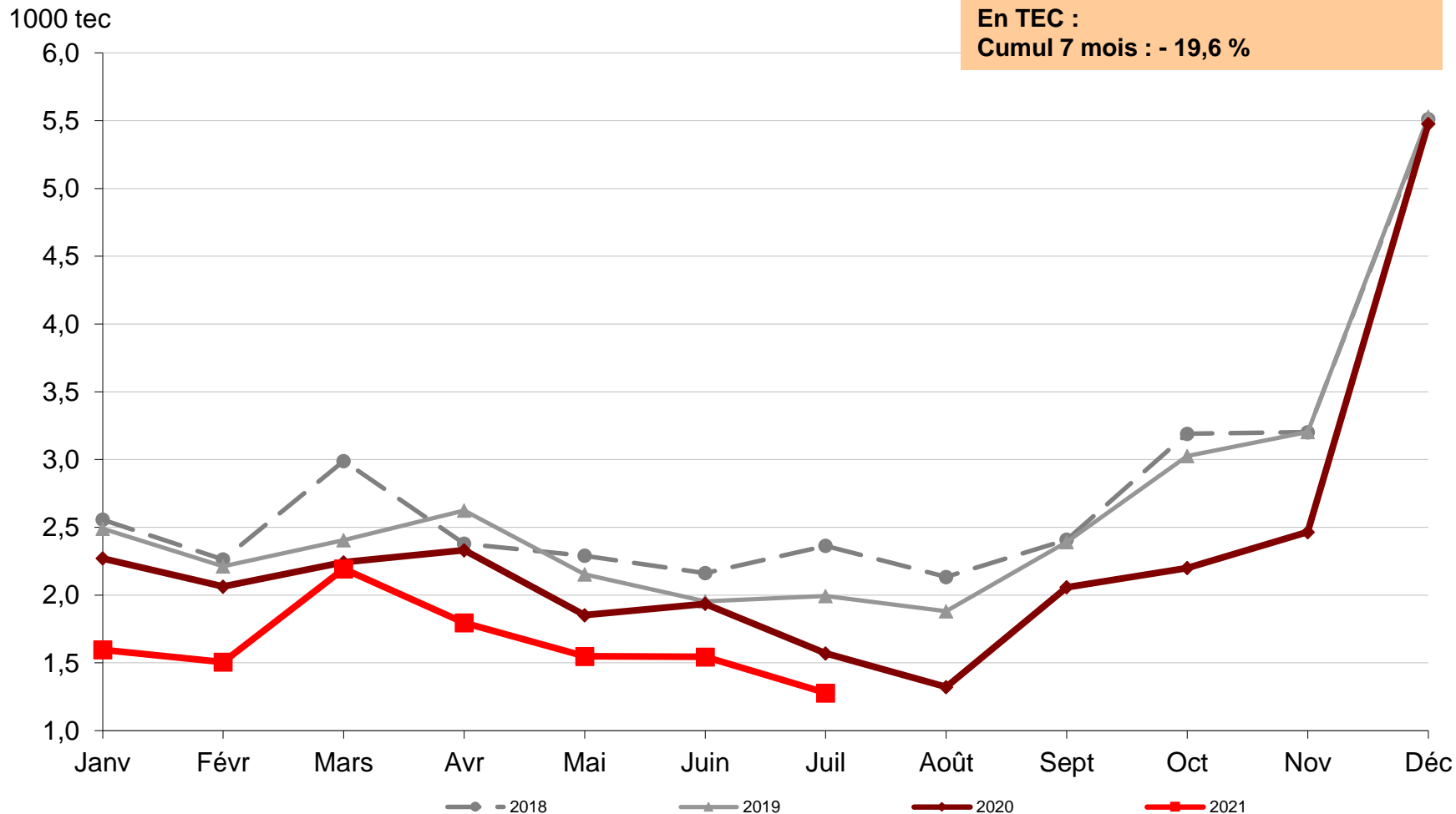
Les abattages de poulets sont toujours dynamiques alors que les abattages de canards, pintades, de dindes restent à des niveaux bas

| 1000 tec              | Mois de juillet |              |              | Cumul 7 mois |              |              |
|-----------------------|-----------------|--------------|--------------|--------------|--------------|--------------|
|                       | 2020            | 2021         | % 21/20      | 2020         | 2021         | % 21/20      |
| <b>Total volaille</b> | <b>134,0</b>    | <b>132,5</b> | <b>-1,1</b>  | <b>965,2</b> | <b>926,4</b> | <b>-4,0</b>  |
| <b>Poulet</b>         | <b>89,7</b>     | <b>91,6</b>  | <b>+2,2</b>  | <b>627,1</b> | <b>634,4</b> | <b>+1,2</b>  |
| <b>Dinde</b>          | <b>25,2</b>     | <b>24,1</b>  | <b>-4,4</b>  | <b>186,8</b> | <b>174,6</b> | <b>-6,6</b>  |
| <b>Canard</b>         | <b>14,1</b>     | <b>12,2</b>  | <b>-13,4</b> | <b>111,1</b> | <b>82,5</b>  | <b>-25,7</b> |
| <i>dt à rôtir</i>     | 5,2             | 6,2          | +18,1        | 45,6         | 41,4         | -9,1         |
| <i>dt gras</i>        | 9,7             | 6,0          | -37,8        | 65,6         | 41,1         | -37,3        |
| <b>Pintade</b>        | <b>1,6</b>      | <b>1,3</b>   | <b>-18,5</b> | <b>14,3</b>  | <b>11,5</b>  | <b>-19,6</b> |

Source : FranceAgriMer d'après SSP

# Abattages contrôlés CVJA de pintades en France – 7 mois 2021

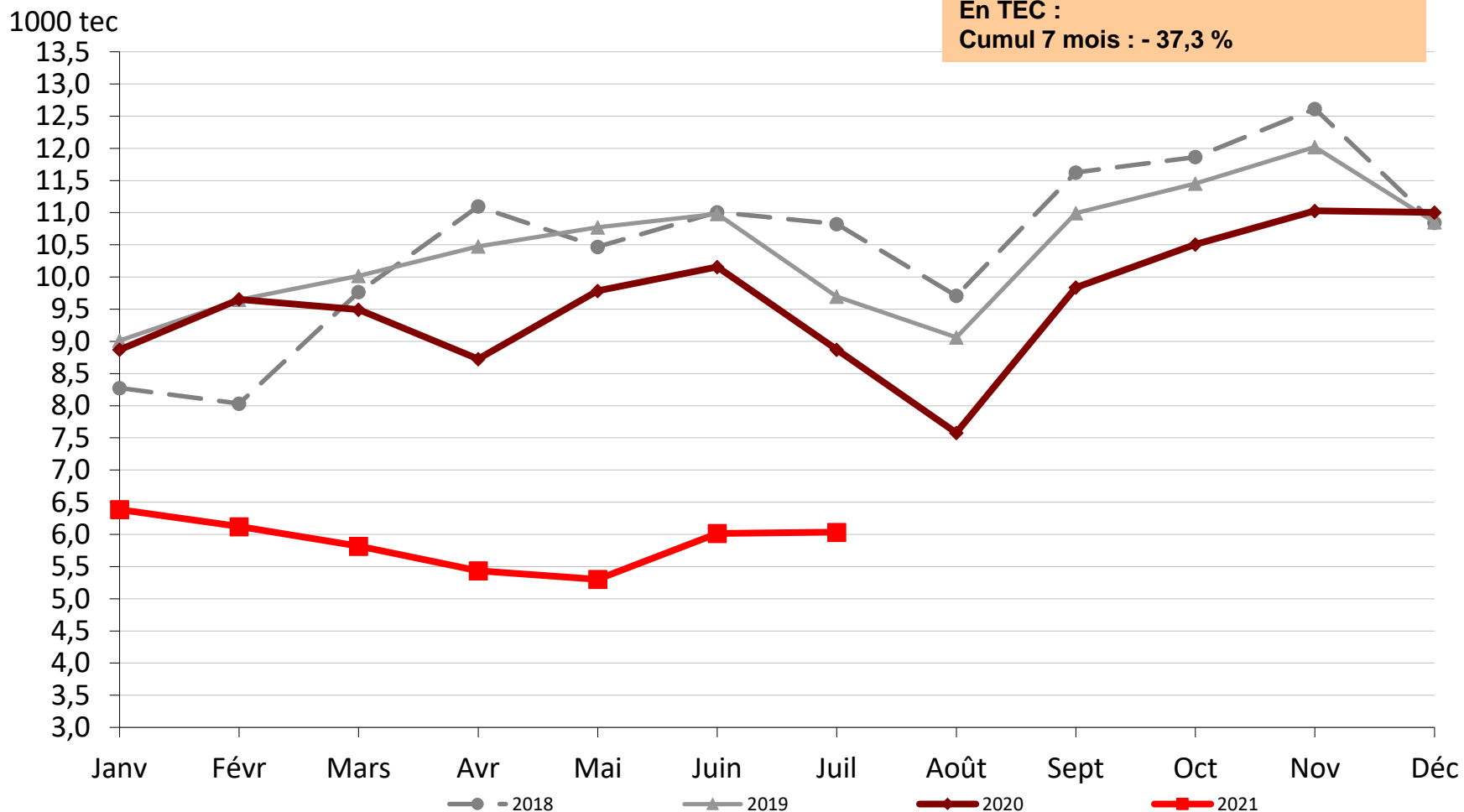
Des abattages de pintades qui restent inférieurs aux années précédentes, toujours marqués par la crise de la Covid-19



Source : FranceAgriMer d'après SSP

# Abattages contrôlés CVJA de canards gras en France - 7 mois 2021

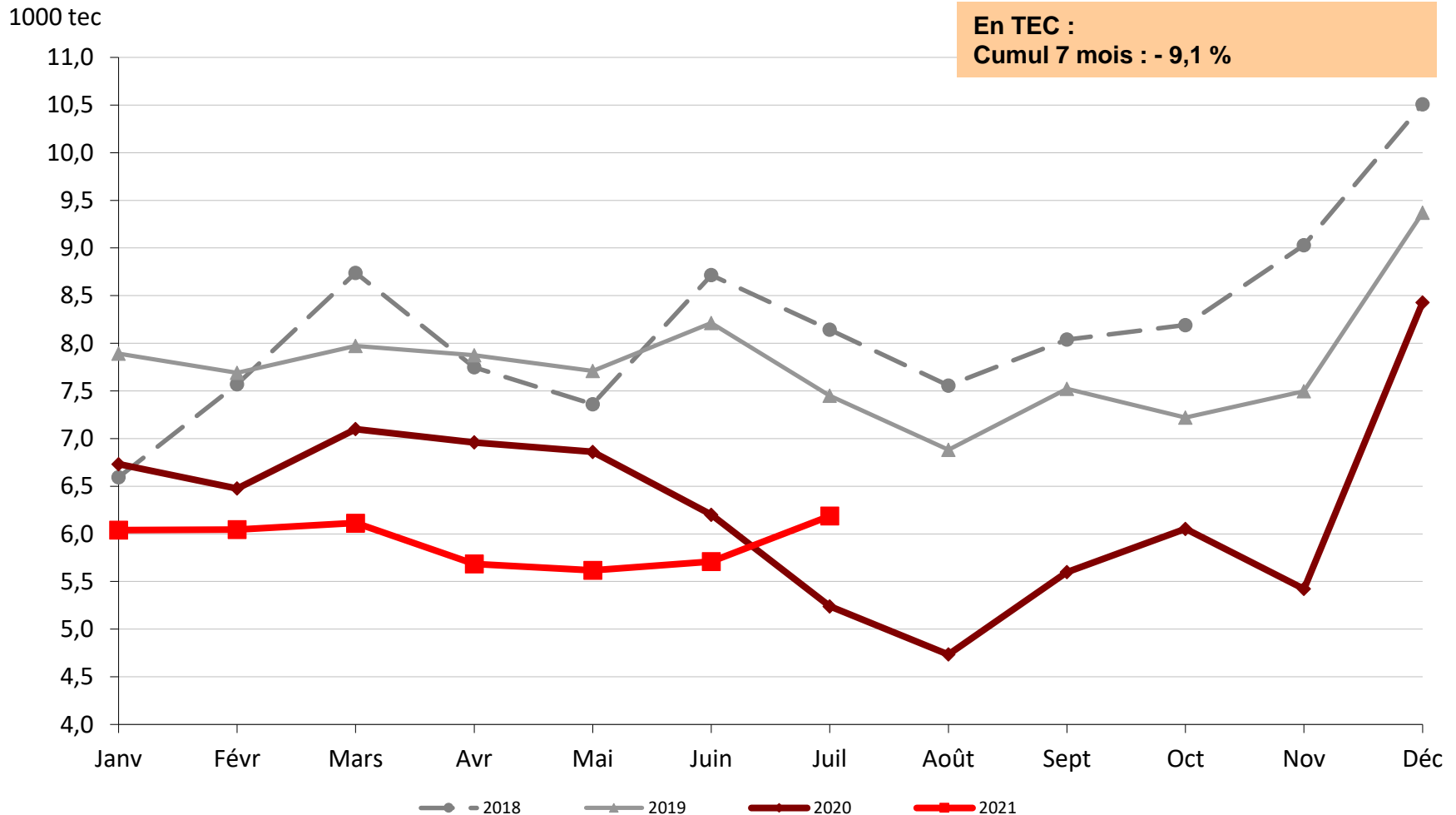
Des abattages de canards gras qui restent en décrochage sous l'effet de l'IAHP qui a touché le Sud-Ouest



Source : FranceAgriMer d'après SSP

# Abattages contrôlés CVJA de canards maigres en France - 7 mois 2021

Des abattages de canards maigres qui retrouvent depuis juin des niveaux proches de ceux de 2020

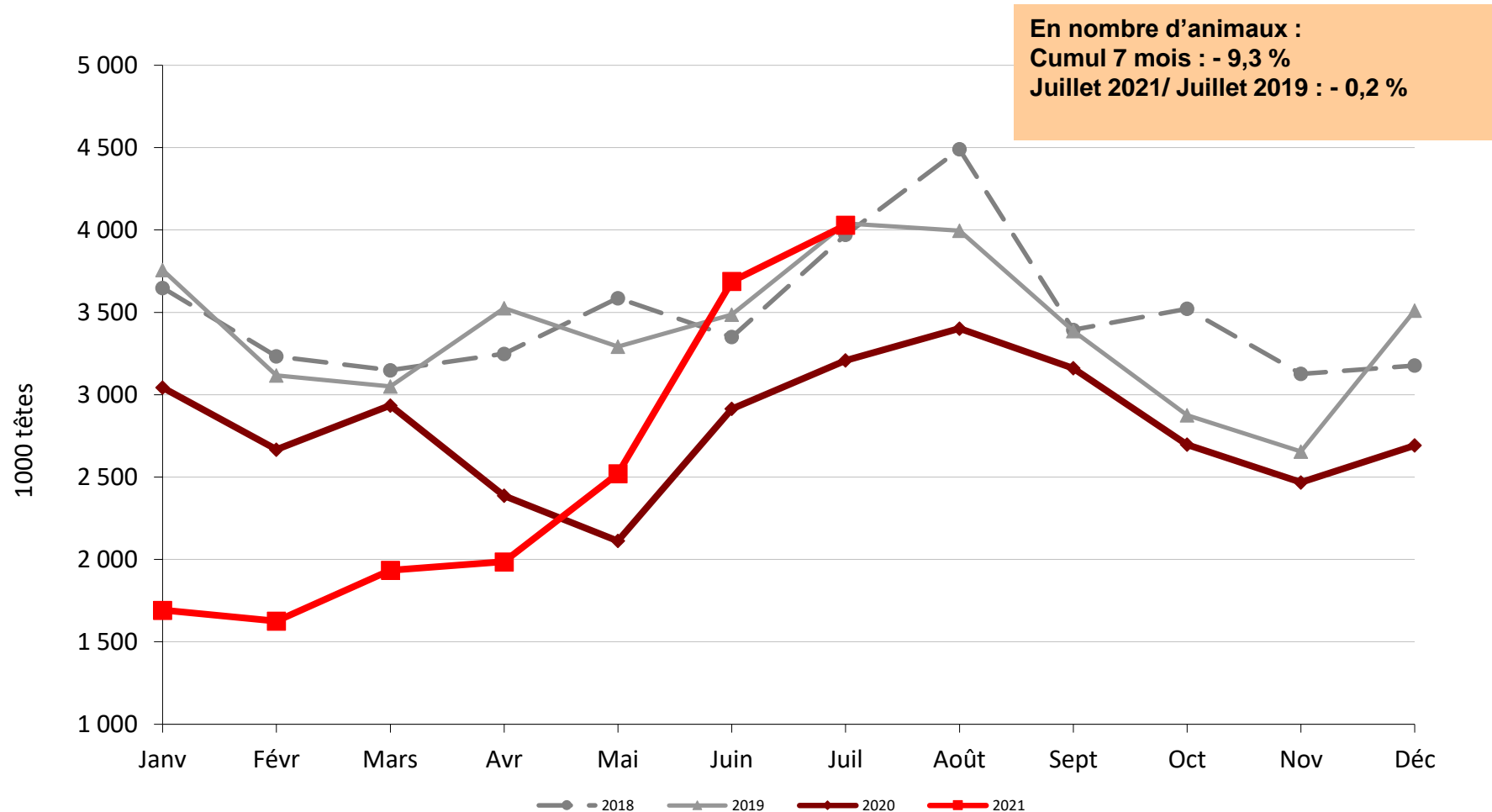


Source : FranceAgriMer d'après SSP



# Éclosions de canetons gras – 7 mois 2021

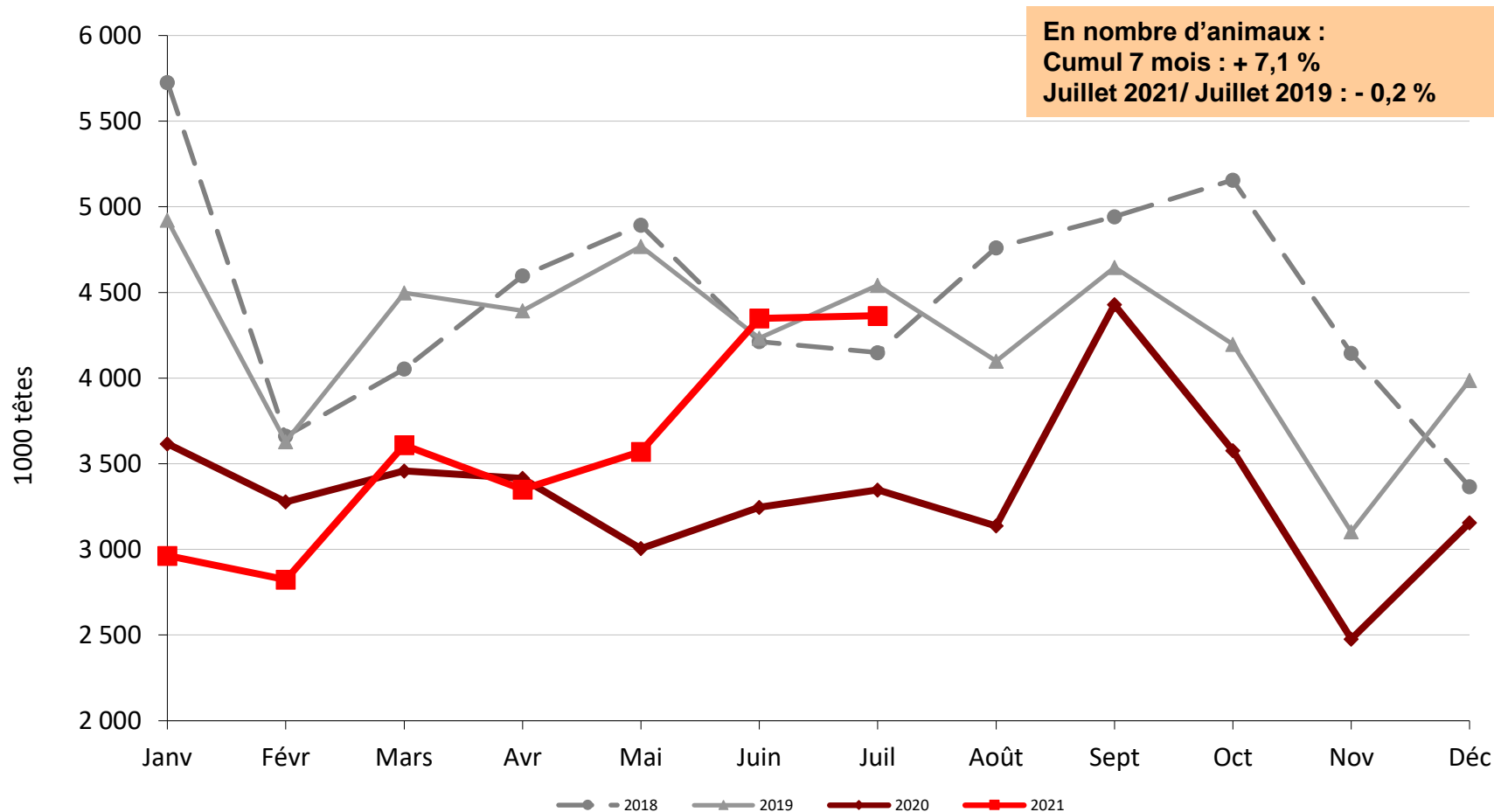
Des éclosions de canetons gras en hausse qui rejoignent depuis juin leur niveau des années 2018-2019



Source : FranceAgriMer d'après SSP

# Éclosions de canetons maigres – 7 mois 2021

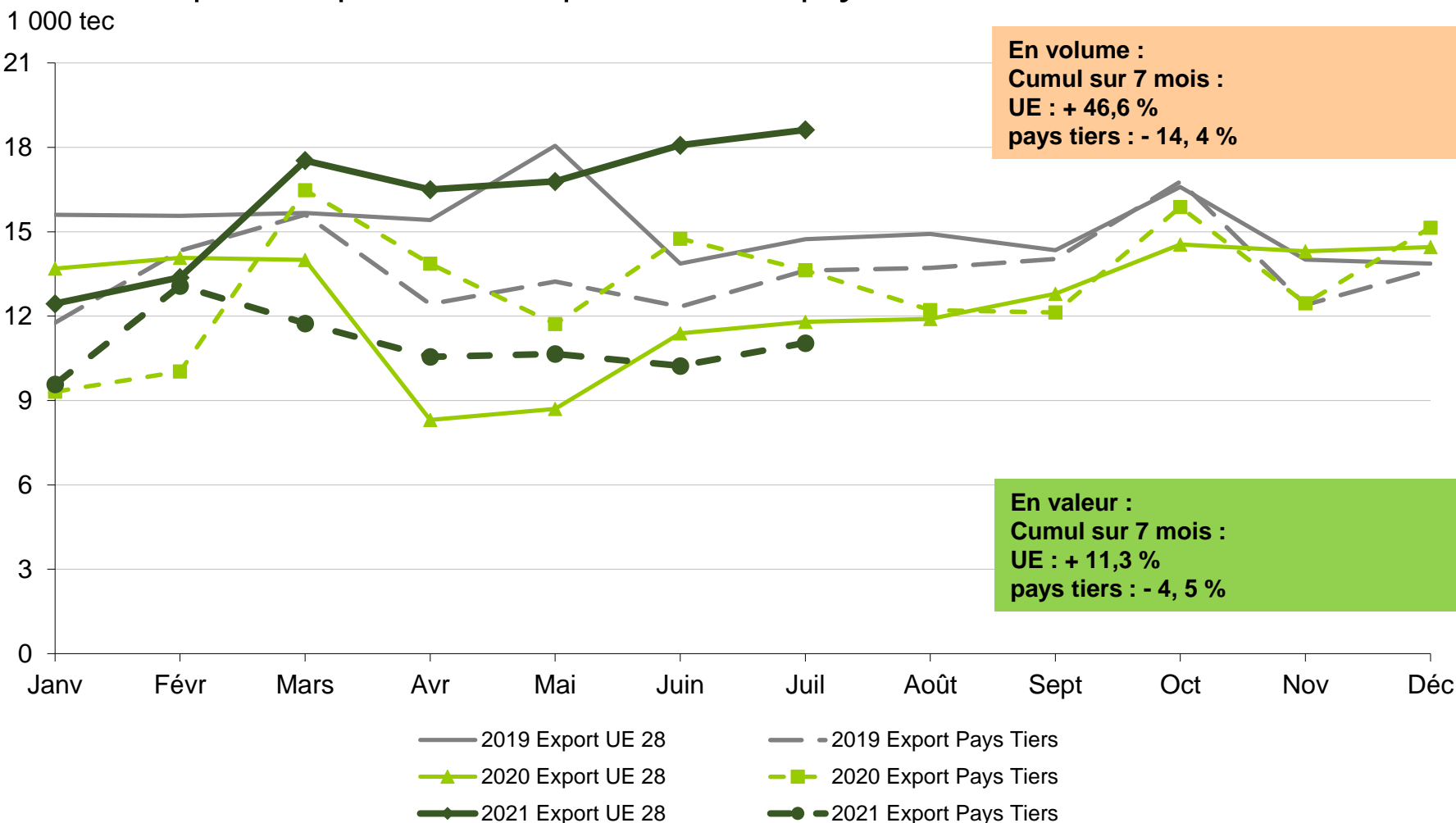
Des éclosions de canetons maigres qui repartent à la hausse et retrouvent depuis juin leur niveau des années 2018-2019



Source : FranceAgriMer d'après SSP

# Exportations françaises de viandes et préparations de poulet - 7 mois

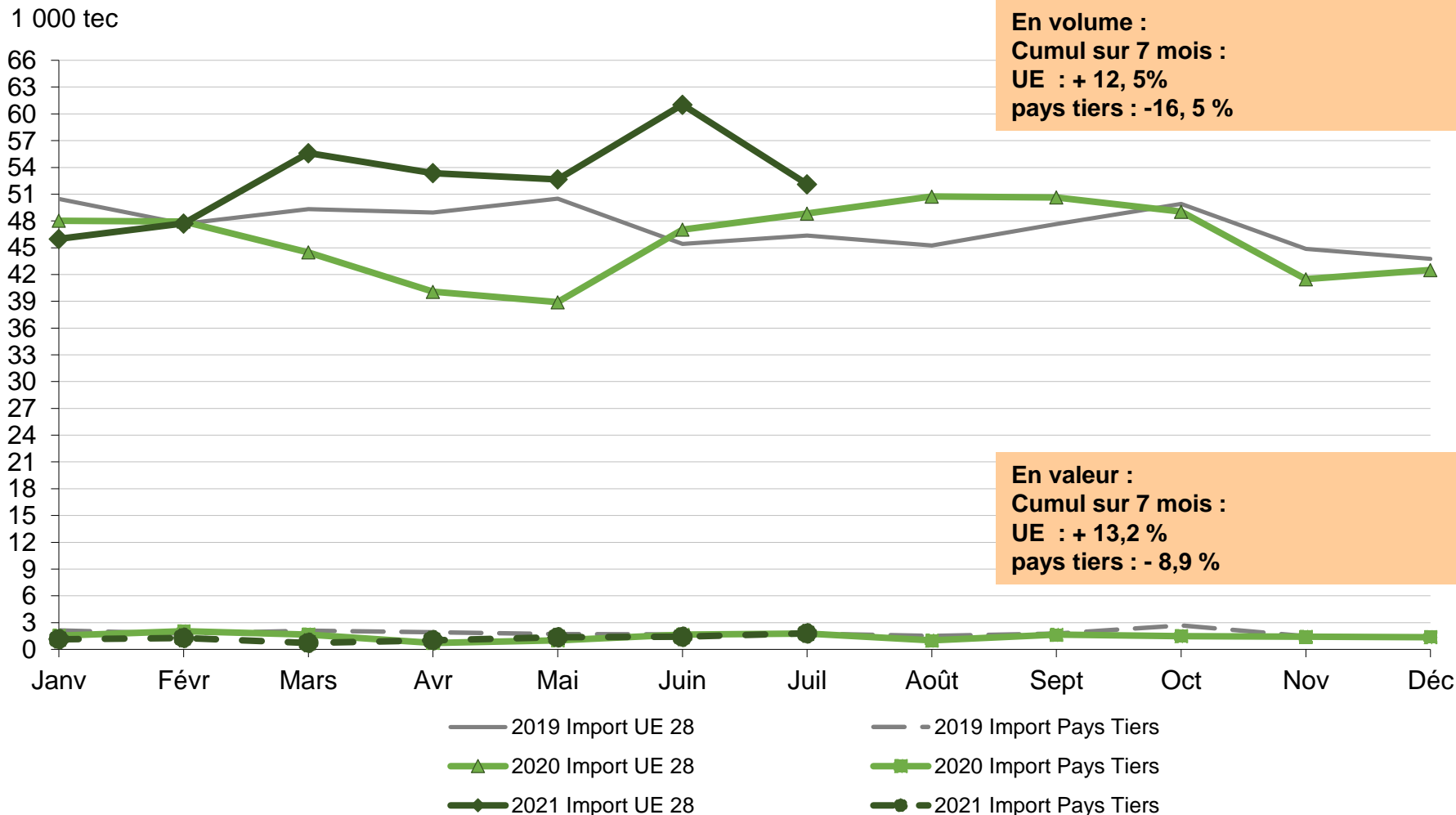
Reprise du marché européen qui se confirme plus nettement en volume qu'en valeur, tandis que les exportations de poulet vers les pays tiers continuent de reculer



Source : FranceAgriMer d'après Douane française

# Importations françaises de viandes de poulet – 7 mois

Des importations de viandes de poulet en provenance de l'Union européenne qui reprennent depuis février et dépassent leur niveau de 2019

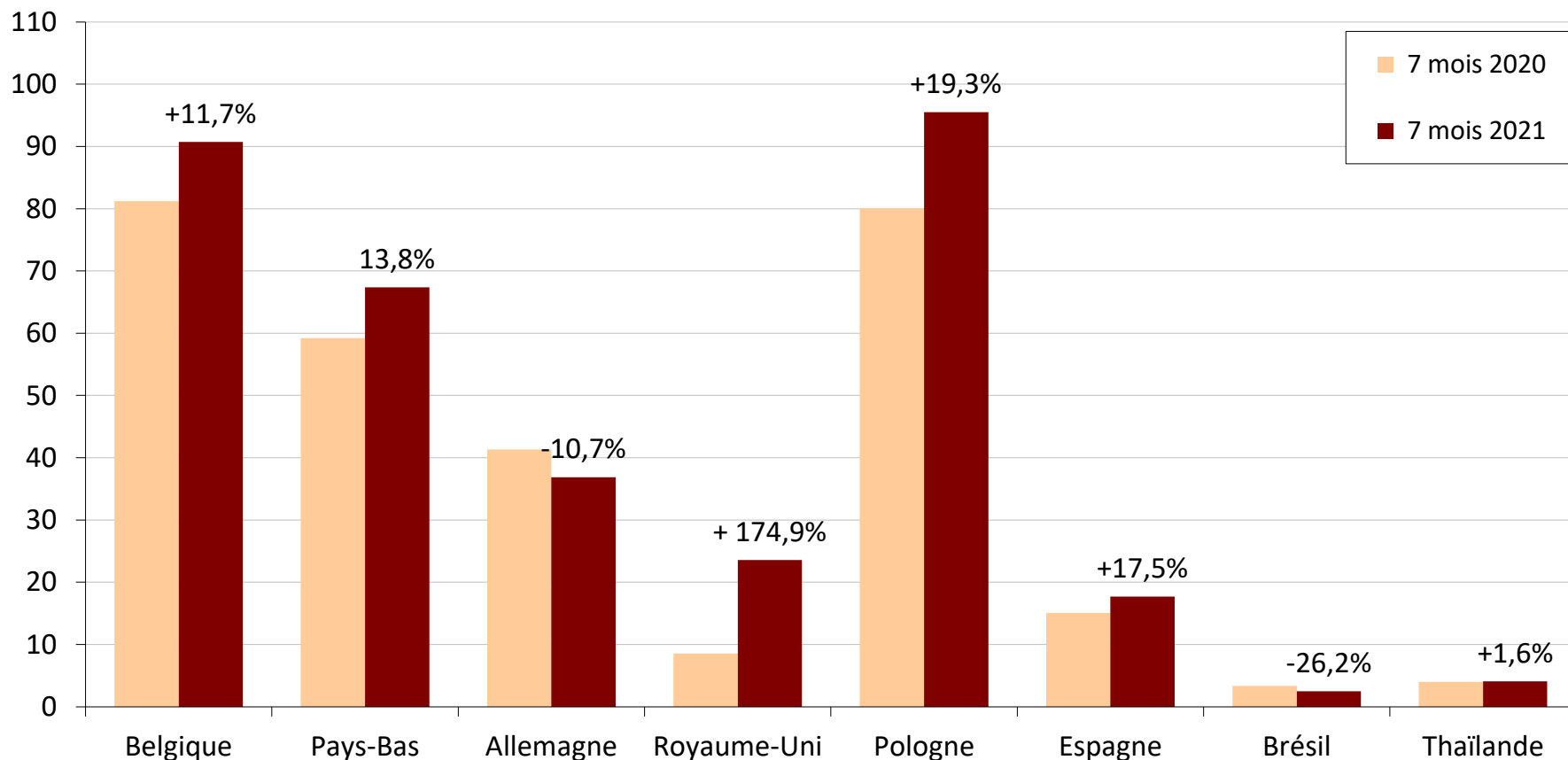


Source : FranceAgriMer d'après Douane française

## Importations françaises de viandes de poulet – 7 mois

Reprise des importations de viandes de poulet qui se confirme de la part des principaux pays à l'exception de l'Allemagne

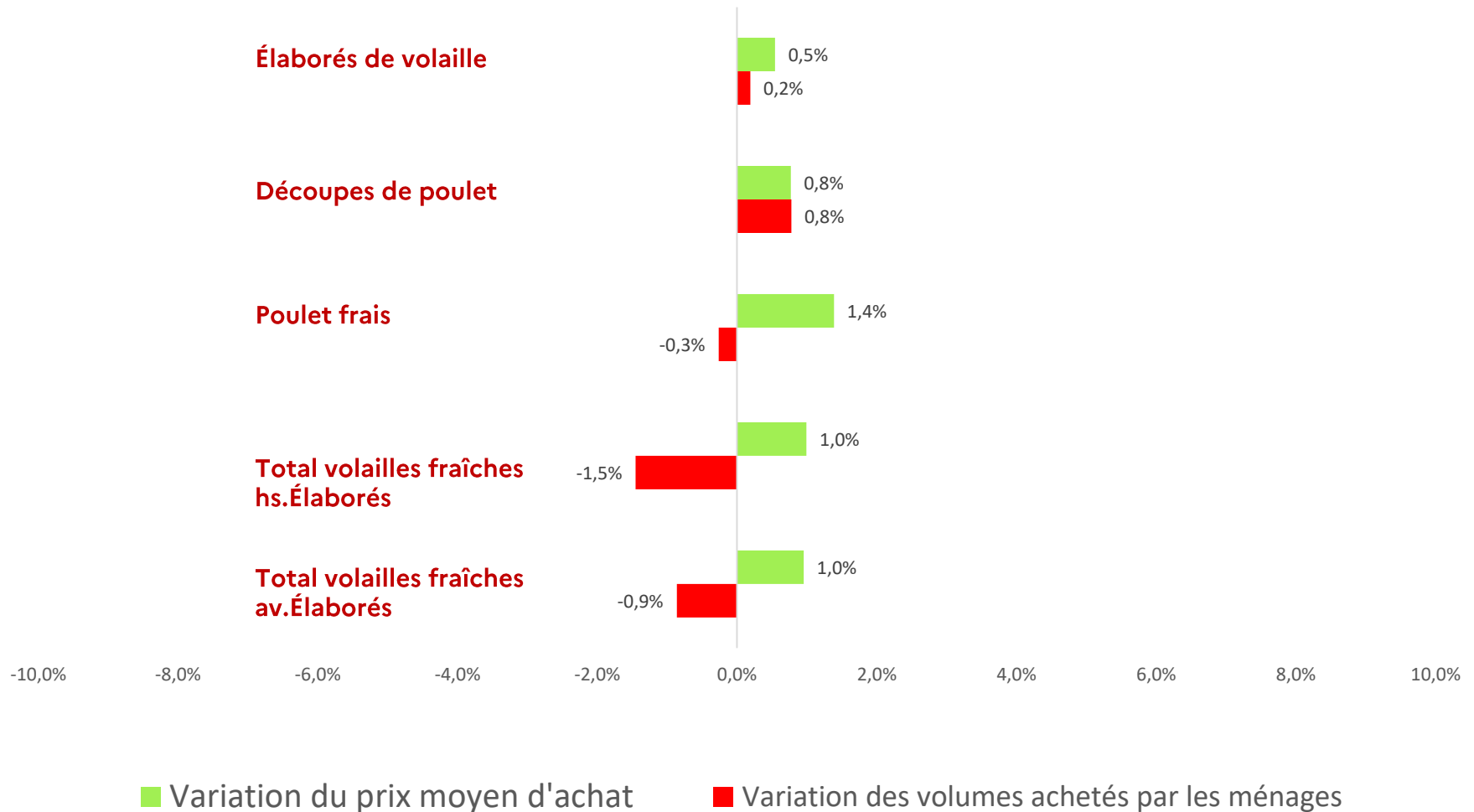
1 000 tec



Source : FranceAgriMer d'après Douane française

# Évolution des achats de viande et élaborés de volaille par les ménages – août 2021 (annuel mobile)

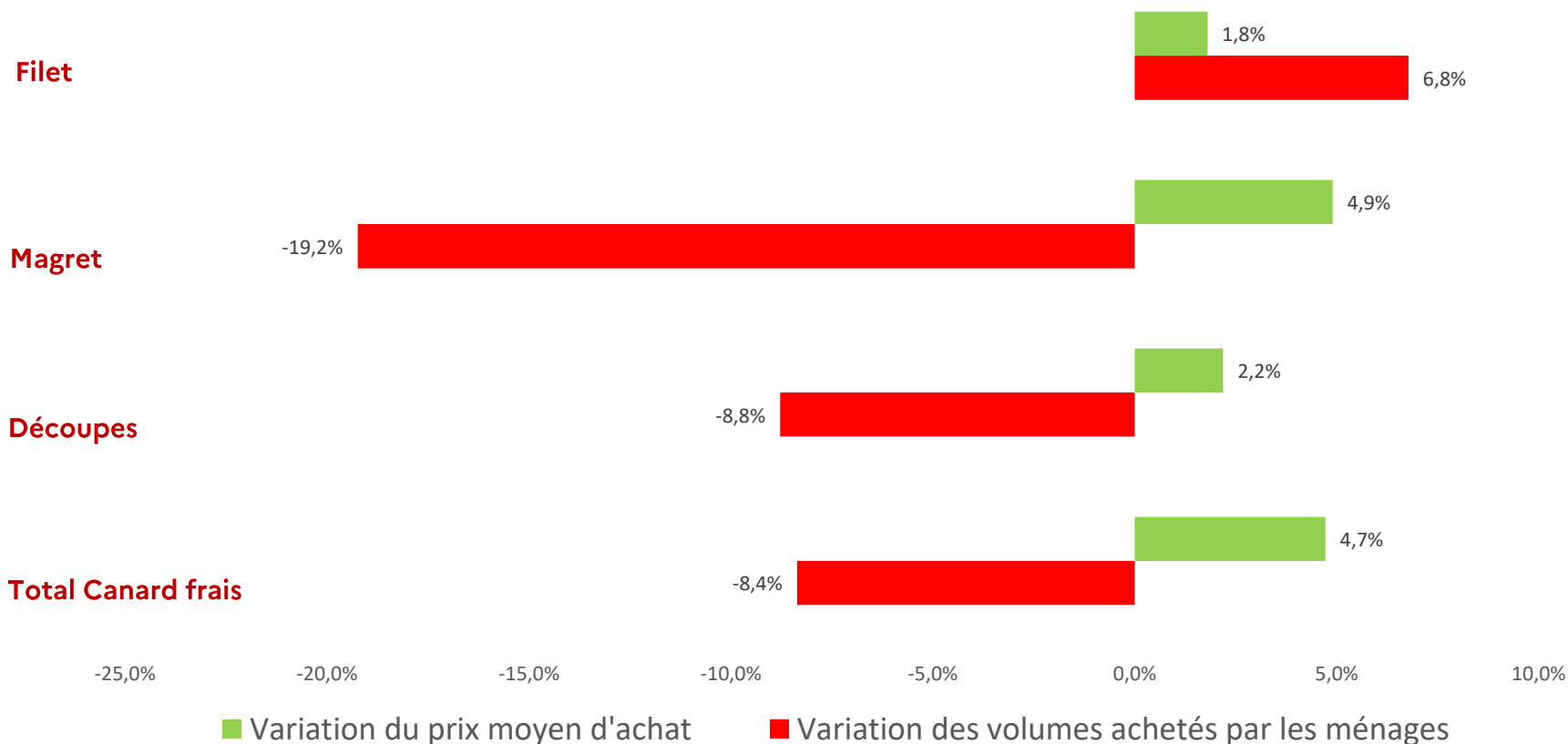
Consommation de volaille stable tirée à la hausse par la consommation d'élaborés et de découpes



Source : FranceAgriMer d'après Kantar Worldpanel

# Évolution des achats de viande de canard par les ménages – août 2021 (annuel mobile)

Une consommation de magret toujours pénalisée par le manque d'offre consécutif à la crise de l'IAHP



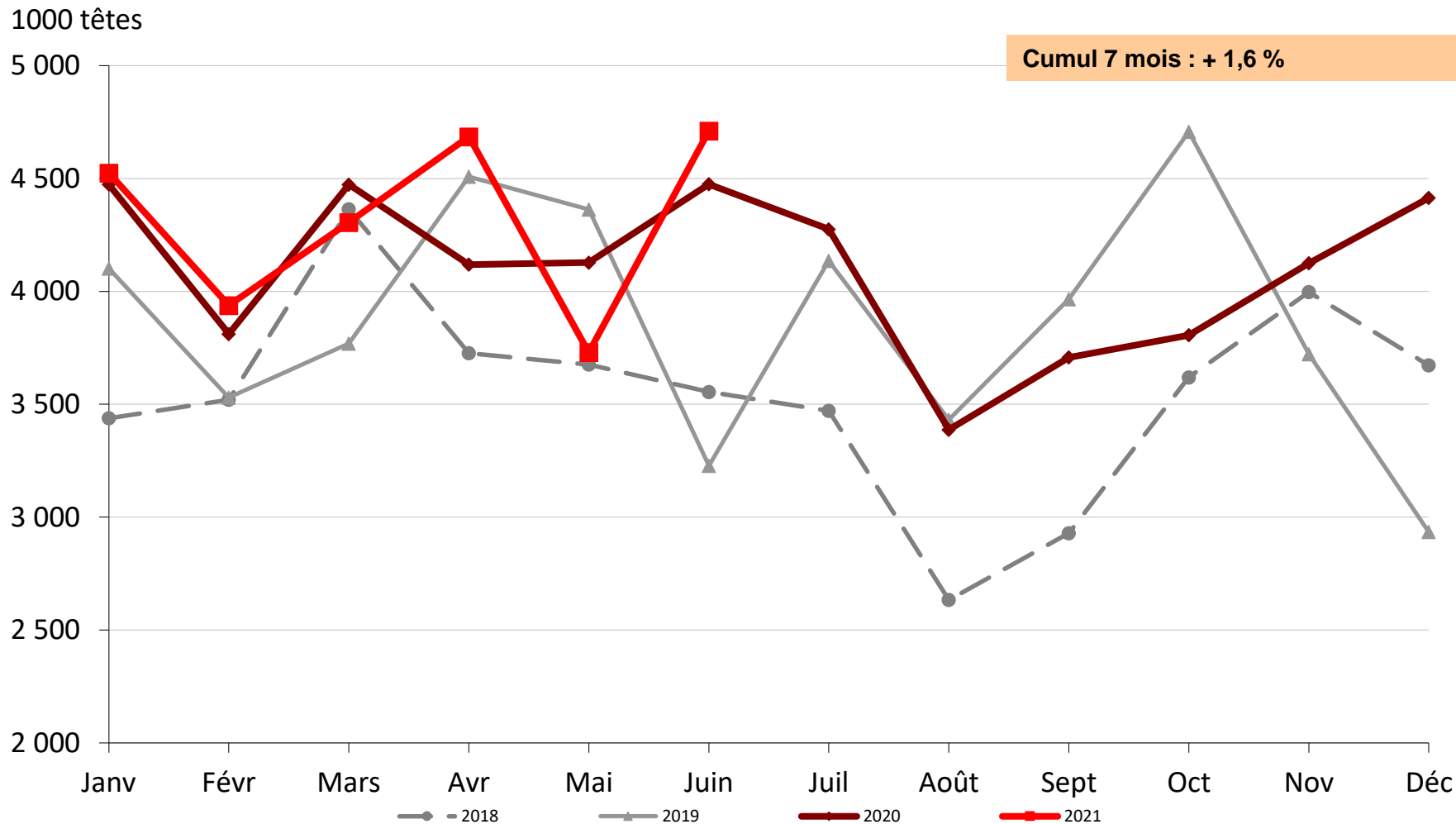
Source : FranceAgriMer d'après Kantar Worldpanel

# Le marché français des œufs



# Mises en place de poulettes pour la production d'œufs en France – 6 mois

## Des mises en place de poulettes en hausse

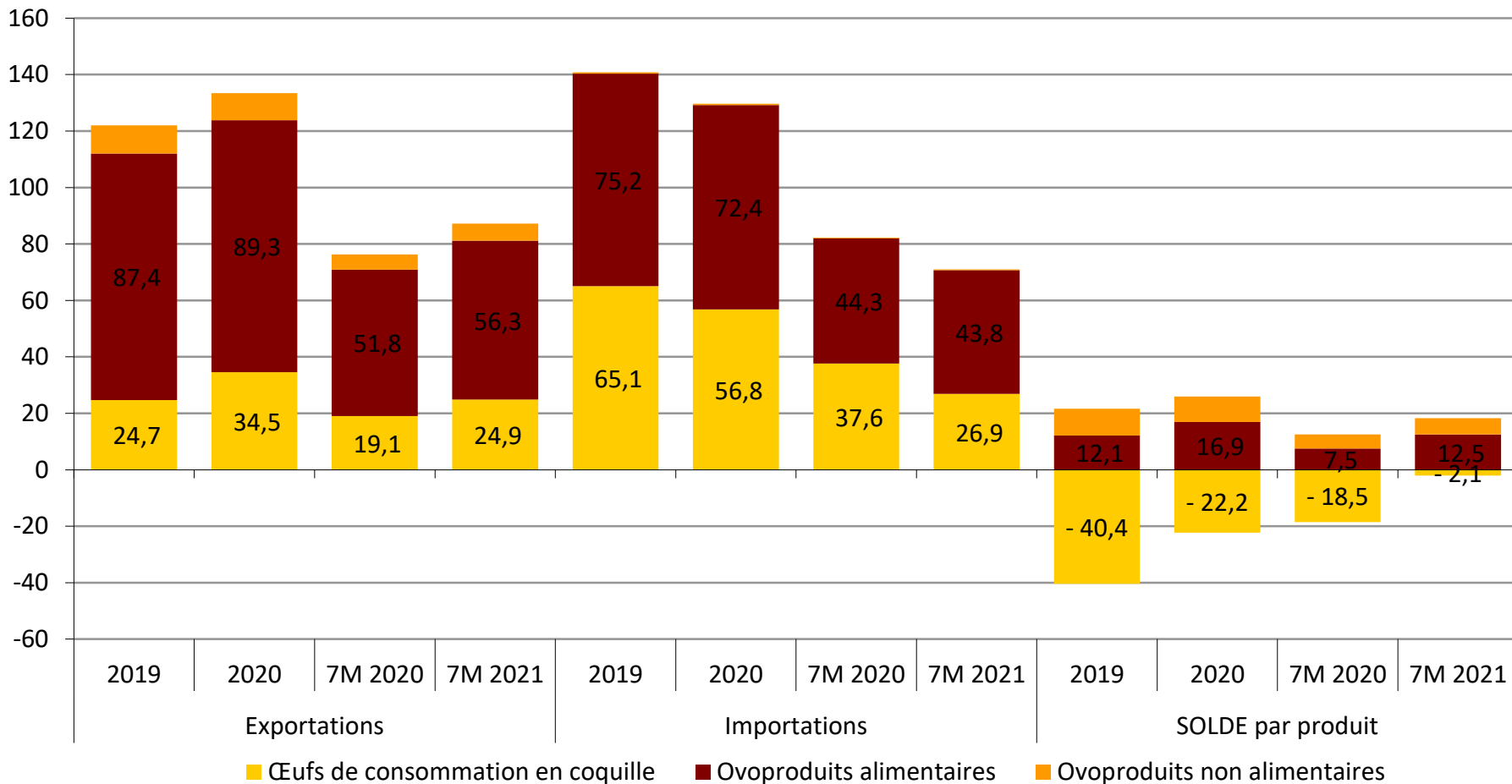


Source : FranceAgriMer d'après SSP

# Échanges français d'œufs et ovoproduits, solde en valeur

Un solde qui s'améliore sous l'effet d'importations en recul et d'exportations dynamiques

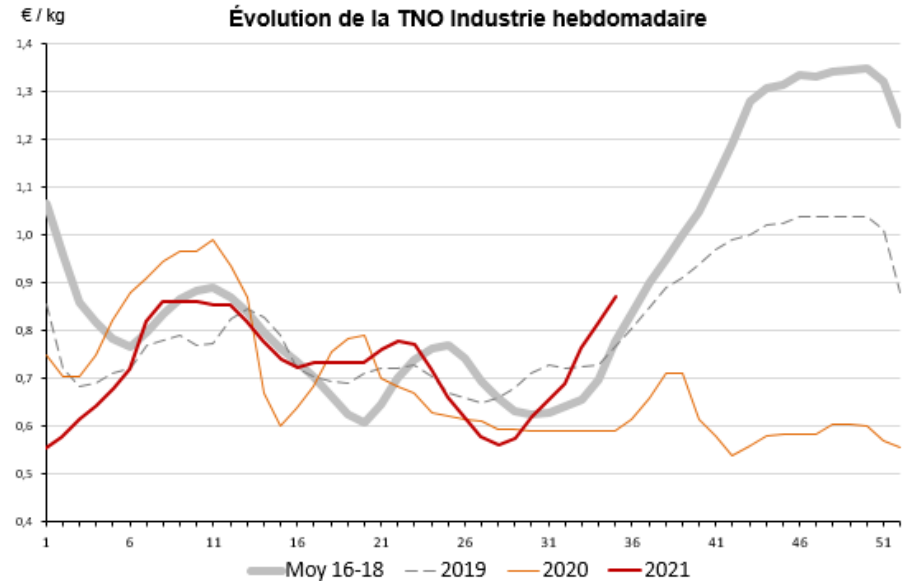
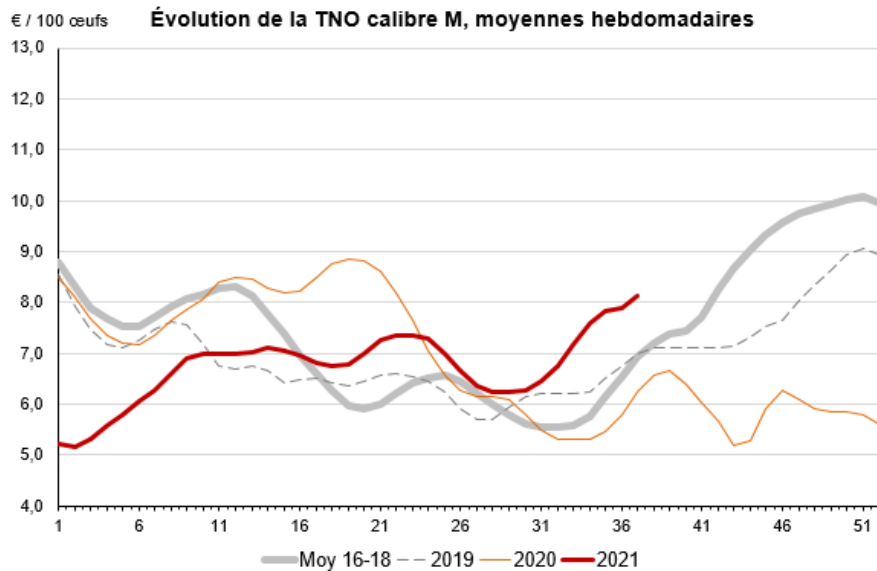
Millions €



Source : FranceAgriMer d'après douanes française

## Cotations : TNO Calibre M et industrie

Le cours TNO poursuit sa hausse entamée fin juillet sous l'effet d'une hausse de la demande, même si le marché reste moins fluide en œufs alternatifs



Source : FranceAgriMer d'après Les marchés

# Évolution des achats d'œufs par les ménages- août 2021 (annuel mobile)

Consommation en diminution par rapport à 2020, tirée vers le bas par le recul de la consommation des œufs cage

