



**RÉPUBLIQUE  
FRANÇAISE**

*Liberté  
Égalité  
Fraternité*



FranceAgriMer

ÉTABLISSEMENT NATIONAL  
DES PRODUITS DE L'AGRICULTURE ET DE LA MER

# CONSEIL SPÉCIALISÉ VIN ET CIDRE

16 février 2022

# Sommaire

1. Vin De France (SIG)
2. Vin IGP
3. Vin AOP
4. Prix VSIG France/Italie/Espagne
5. Sorties de chais

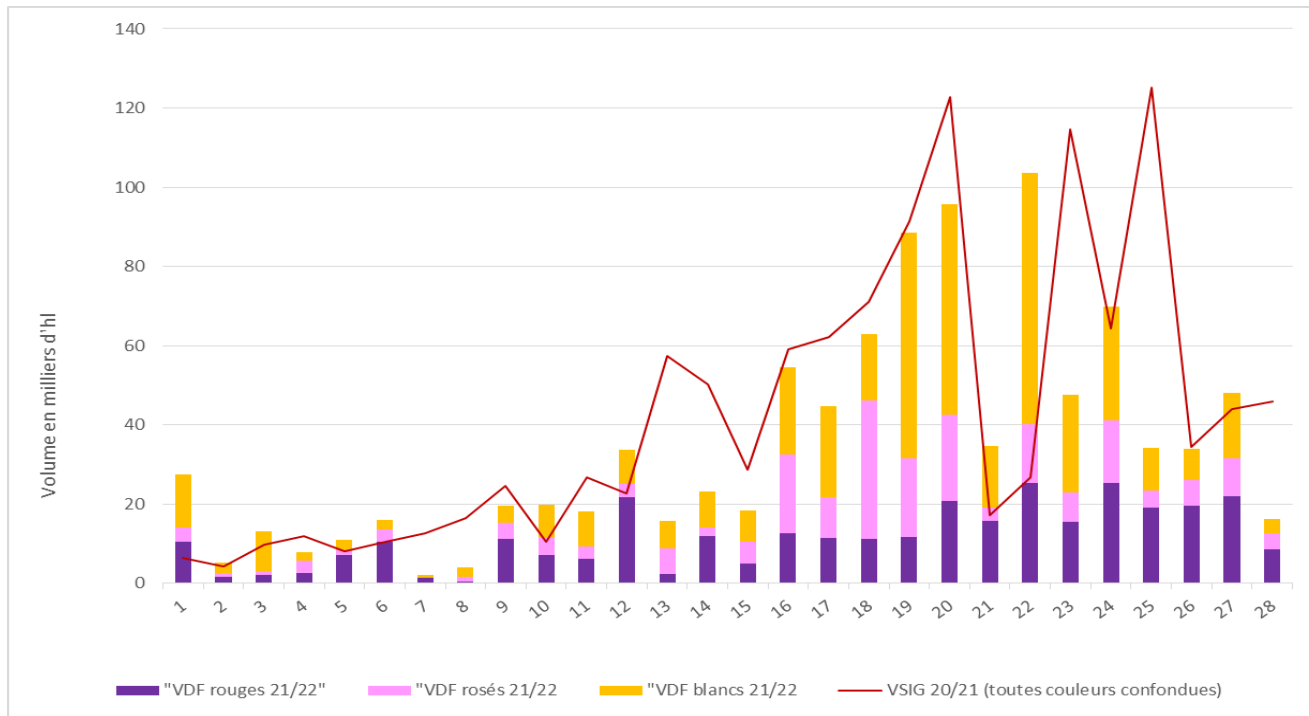
# Transactions vrac Vin De France (SIG) en 2021/22

Tous millésimes confondus

Cumul Vin De France (SIG) **rouges** depuis le début de la campagne 2021/22 : **321,776** mhl - 24% vs 2020/21

Cumul Vin De France (SIG) **rosés** depuis le début de la campagne 2021/22 : **215,599** mhl - 19% vs 2020/21

Cumul Vin De France (SIG) **blancs** depuis le début de la campagne 2021/22 : **432,715** mhl - 4 % vs 2020/21



Ventes en vrac à 28 semaines de campagne 2021/22 (début février 2022)

Source : Contrats d'achat FranceAgriMer

## Transactions vrac Vin De France (SIG) à 28 semaines

### Millésime 2020 – campagne 2020/21 Vs. Millésime 2021 – campagne 2021/22

Volume en milliers d'hl à 26 s	MILLESIME 2020 CAMPAGNE 2020/21		MILLESIME 2021 CAMPAGNE 2021/22	
	Volume	Prix	Volume	Prix
<b>TOTAL Vin De France (SIG) rouges</b>	<b>422</b>	<b>72</b>	<b>340,00</b>	<b>85,63</b>
dont Merlot	41,46	67,53	34,47	73,99
dont Cabernet -Sauvignon	12,37	70,69	6,30	91,52356769
dont Pinot noir	29,17	105,27	32,19	125,16
dont Syrah	5	100	7,55	106,37
<b>TOTAL Vin De France (SIG) rosés</b>	<b>224,00</b>	<b>79,81</b>	<b>217,00</b>	<b>87,34</b>
dont Cinsault	6	72	4,05	88,74
dont Grenache	7,69	75,53	3,72	95,45
dont Syrah	4,03	84,12	3,20	92,05493134
dont Merlot	7,60	69,66	8,13	79,49
dont Pinot noir	6	88	4,66	111,42
<b>TOTAL Vin De France (SIG) blancs</b>	<b>534,00</b>	<b>81,14</b>	<b>446,00</b>	<b>104,30</b>
dont Sauvignon	100	90	69,03	113,53
dont Chardonnay	114,36	93,14	55,43	136,33
dont Muscat	4,49	77,92	8,69	105,2162908
dont Colombard	29,83	72,66	22,03	97,75
dont Ugni blanc	4	57	0,60	85,83

Source : Contrats d'achat FranceAgriMer

Ventes en vrac à 26 semaines de campagne 2021/22 (fin janvier 2022)

# Transactions vrac Vin De France (SIG) à 26 semaines

Millésime 2020 - campagne 2020/21 Vs. Millésime 2021 - campagne 2021/22

Volume en milliers d'hl à 28 s		MILLESIME 2020 CAMPAGNE 2020/21				MILLESIME 2021 CAMPAGNE 2021/22			
		ROUGE	ROSE	BLANC	TOTAL	ROUGE	ROSE	BLANC	TOTAL
Prix moyen en €/hl									
Vin de France (SIG) TOTAL France	Volume	330	201	484,73	1 016	190,06	152,71	351,317	694,09
	Prix moyen	72,21	80,08	81,70	78,29	91,39	93,26	108,49	100,46
Vin de France (SIG) avec mention de cépage	Volume	195,43	55,70	322,31	573,43	112,01	34,664	211,76	358,44
	Prix moyen	73,77	76,23	88,04	82,03	96,61	94,87	114,56	107,05
Vin de France (SIG) d'assemblage (blend)	Volume	135	145	162	442	78,05	118,04	139,56	335,65
	Prix moyen	69,93	81,55	69,11	73,44	83,90	92,79	99,28	93,42

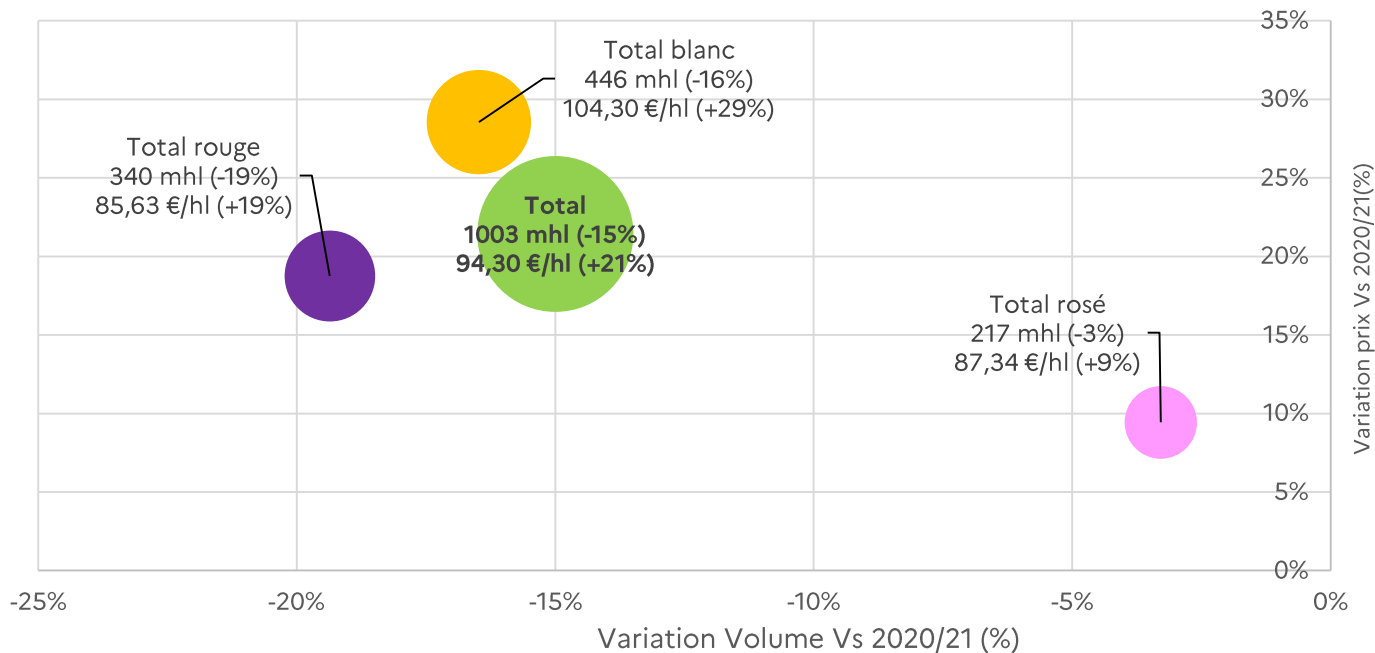
Source : Contrats d'achat FranceAgriMer

Ventes en vrac à 28 semaines de campagne 2021/22 (début février 2021)

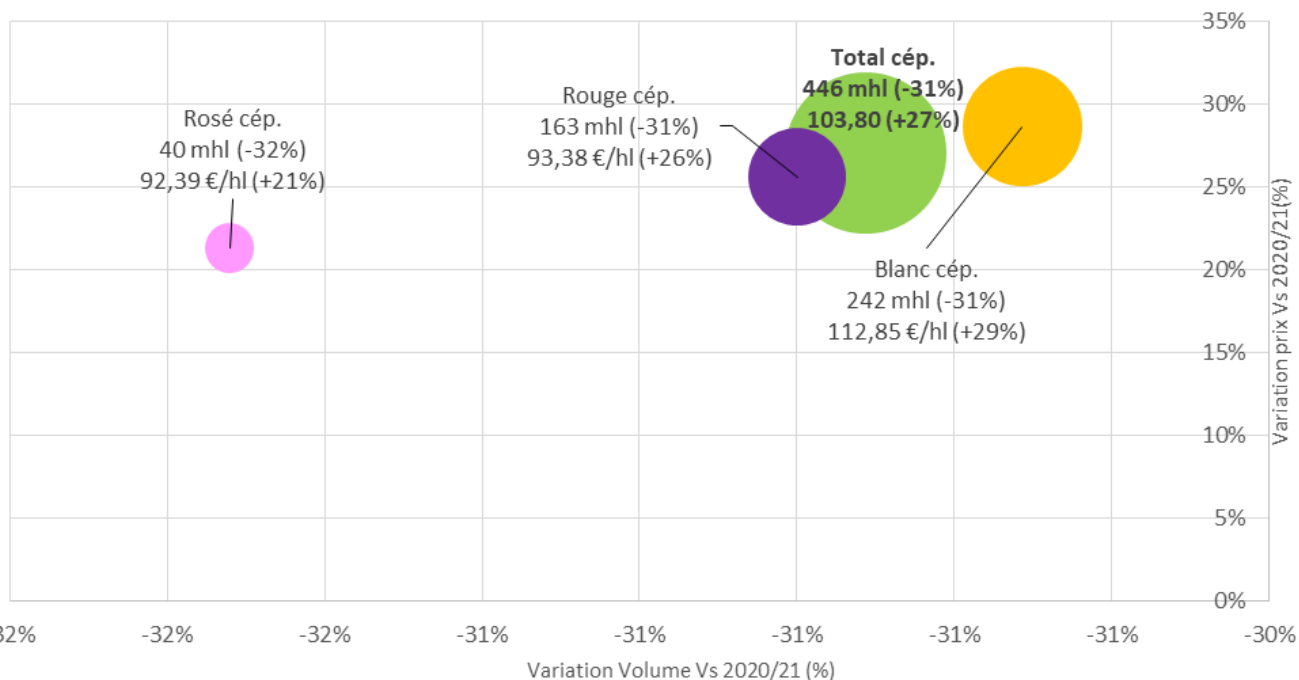
## Transaction vrac Vin de France (SIG) à 28 semaines de campagne 2021/22\*

(\*) Tous millésimes confondus

(\*\*) Vin De France (SIG) avec cépages = 44 % des volumes



## Transaction vrac Vin de France (SIG) à 28 semaines de campagne 2021/22\* (avec mention de cépage)



(\*) Tous millésimes confondus

Source : Contrats d'achat FranceAgriMer

Ventes en vrac à 28 semaines de campagne 2021/22 (début février 2022)

# Transactions vrac Vin De France (SIG) rouges avec mention de cépage par bassin \*\*

(mhl = 1000 hl)

**Total France : 159 mhl**  
**(- 33 % vs 2020/21)**

(\*) Bourgogne-beaujolais-  
Savoie-Jura  
(\*\*) Tous millésimes confondus

Val de Loire-Centre (1 %)  
2 mhl (- 59 % vs 2020/21)

BBSJ\* (1 %)  
2 mhl (- 40% vs 2020/21)

Aquitaine (19 %)  
30 mhl (- 66 % vs 2020/21)

Vallée du Rhône  
Provence (11%)  
18 mhl (+ 43 % vs 2021/22)

Sud-ouest (6 %)  
9 mhl (- 17 % vs 2020/21)

Languedoc-R. (62 %)  
99 mhl (- 17 % vs 2020/21)



Ventes en vrac à 28 semaines  
de campagne 2021/22  
(début février 2022)

Source : Contrats d'achat FranceAgriMer



# Transactions vrac Vin De France (SIG) rosés avec mention de cépage par bassin\*

(mhl = 1000 hl)

**Total France : 41 mhl**  
**(- 32 % vs 2020/21)**

(\*) Tous millésimes confondus

Val de Loire-Centre (1 %)  
0,5 mhl (- 86 % vs 2020/21)

Charentes Cognac (0 %)  
0,04 mhl (- 76% vs 2020/21)

Aquitaine (15 %)  
6 mhl (- 47% vs 2020/21)

Sud-ouest (5 %)  
2 mhl (- 38 % vs 2020/21)

Vallée du Rhône  
Provence (17 %)  
7 mhl (- 30% vs 2020/21)

**Languedoc-R. (62 %)**  
**26 mhl (- 26% vs 2021/22)**

Ventes en vrac à 28 semaines  
de campagne 2021/22  
(début février 2022)

Source : Contrats d'achat FranceAgriMer

# Transactions vrac Vin De France (SIG) blancs avec mention de cépage par bassin\*

(mhl = 1000 hl)

(\*) Tous millésimes confondus

Val de Loire-Centre (1 %)  
2 mhl (- 90 % vs 2020/21)

Charentes-Cognac (0 %)  
22 hl (- 99 % vs 2020/21)

Aquitaine (7 %)  
16 mhl (+ 25 % vs 2020/21)

**Sud-Ouest (46 %)**  
**110 mhl (- 18 % vs 2020/21)**

**Languedoc-R. (37 %)**  
**89 mhl (- 43 % vs 2020/21)**

**Total France : 240 mhl**  
**(- 31 % vs 2020/21)**

Alsace (0,3 %)  
635 hl (+ 47% vs 2020/21)

BBSJ\* (0 %)  
50 hl (- 86 % vs 2019/20)

Vallée du Rhône  
Provence (8 %)  
21 mhl (- 4 % vs 2020/21)

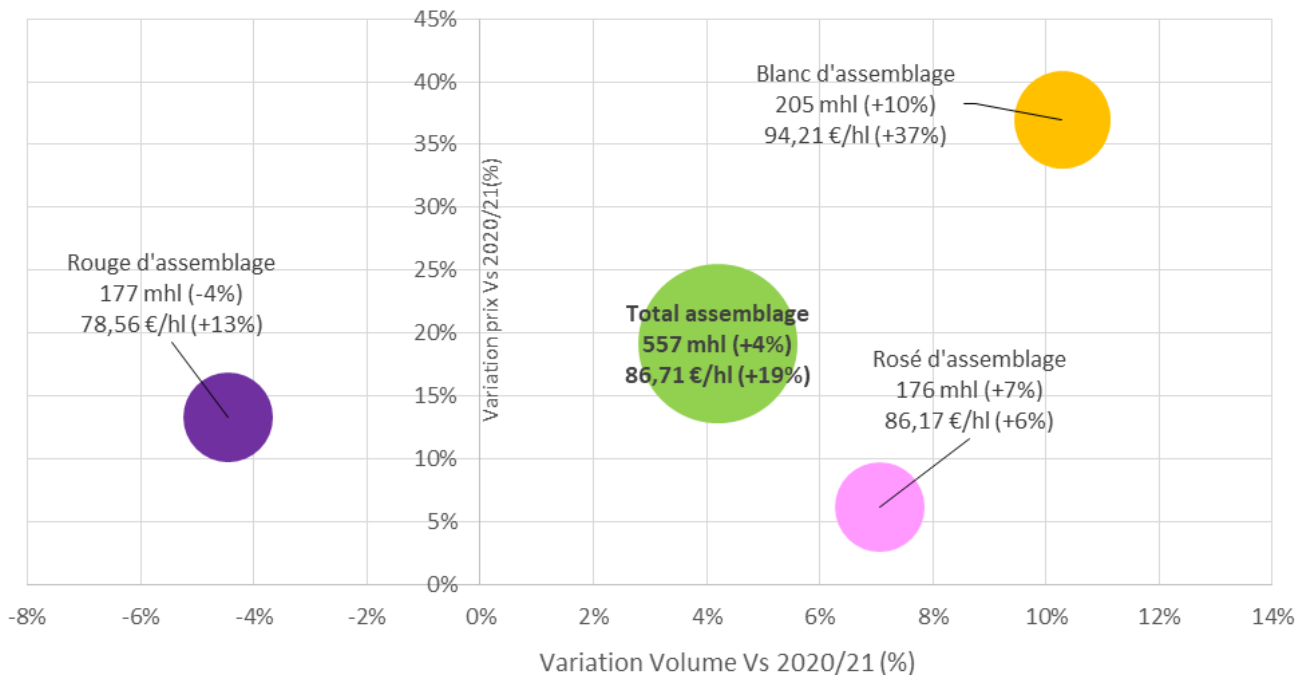


Ventes en vrac à 28 semaines  
de campagne 2021/22  
(début février 2022)

Source : Contrats d'achat FranceAgriMer

## Transaction vrac Vin de France (SIG) à 28 semaines de campagne 2021/22\* (assemblages)

(\*) Tous millésimes  
confondus



# Transactions vrac Vin De France (SIG) rouge d'assemblage par bassin\*

(mhl = 1000 hl)

(\* ) Tous millésimes  
confondus

Val de Loire-Centre (2 %)  
3 mhl (+ 77 % vs 2020/21)

Aquitaine (5 %)  
8 mhl (- 48 % vs 2020/21)

Sud-Ouest (11 %)  
18 mhl (+ 66 % vs 2020/21)

Languedoc-R. (49 %)  
79 mhl (- 19 % vs 2020/21)

Total France : 163 mhl  
(- 11 % vs 2020/21)

BBSJ \* (0 %)  
86 hl (- 92 % vs 2020/21)

Vallée du Rhône  
Provence (33 %)  
54 mhl (- 5 % vs 2020/21)

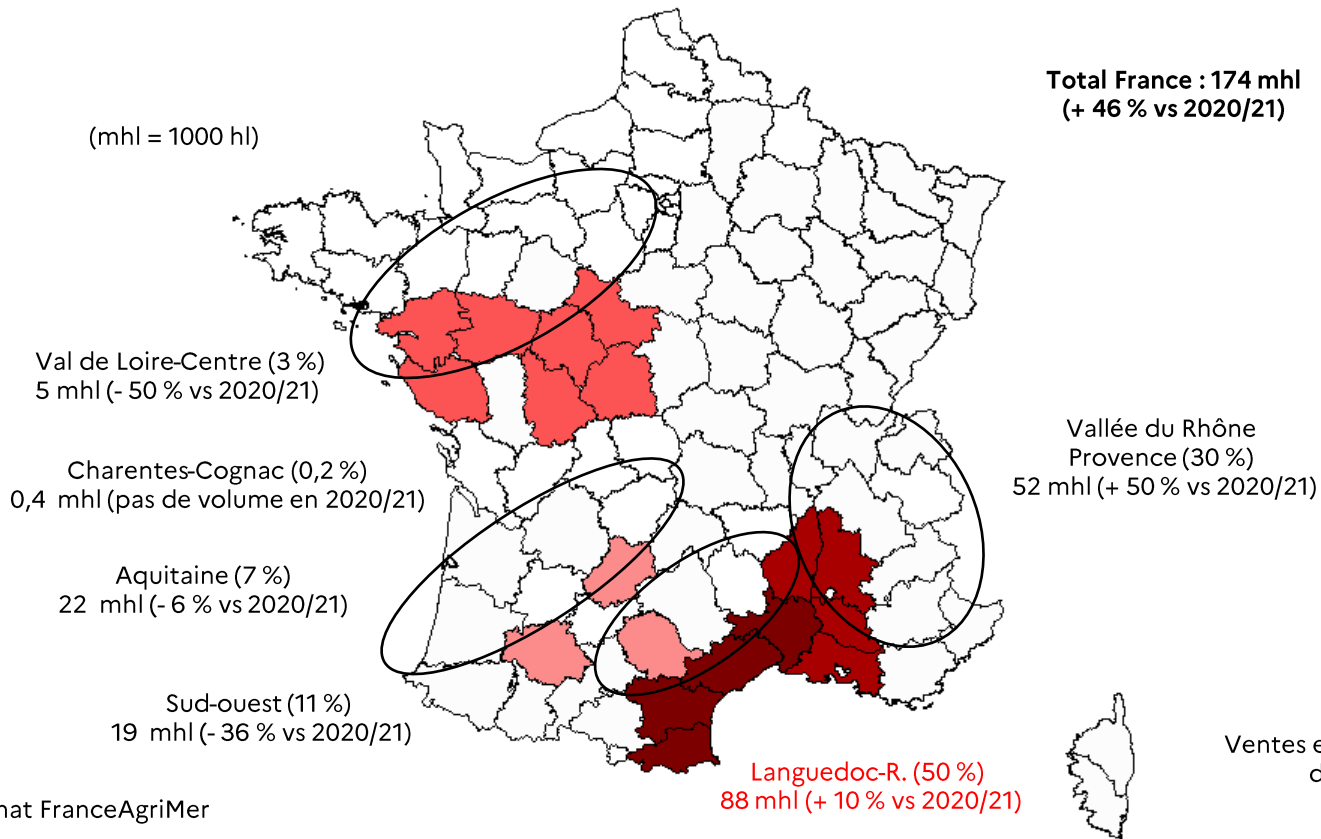
Ventes en vrac à 28 semaines  
de campagne 2021/22  
(début février 2022)

Source : Contrats d'achat FranceAgriMer

# Transactions vrac Vin De France (SIG) rosé d'assemblage par bassin\*

(\* ) Tous millésimes  
confondus

(mhl = 1000 hl)



Source : Contrats d'achat FranceAgriMer

## Transactions vrac Vin De France (SIG) blanc d'assemblage par bassin\*

Total France : 193 mhl  
(+ 4 % vs 2020/21)

(mhl = 1000 hl)

(\*) Tous millésimes  
confondus

Val de Loire-Centre (2 %)  
4 mhl (- 85 % vs 2020/21)

Charentes-Cognac (1 %)  
2 mhl (- 62 % vs 2020/21)

Aquitaine (15 %)  
28 mhl (+ 45 % vs 2020/21)

Sud-ouest (45 %)  
87 mhl (+ 6 % vs 20/21)

Languedoc-R. (21 %)  
41 mhl (+ 8 % vs 2020/21)

Alsace (2 %)  
5 mhl (pas de volume en 2020/21)

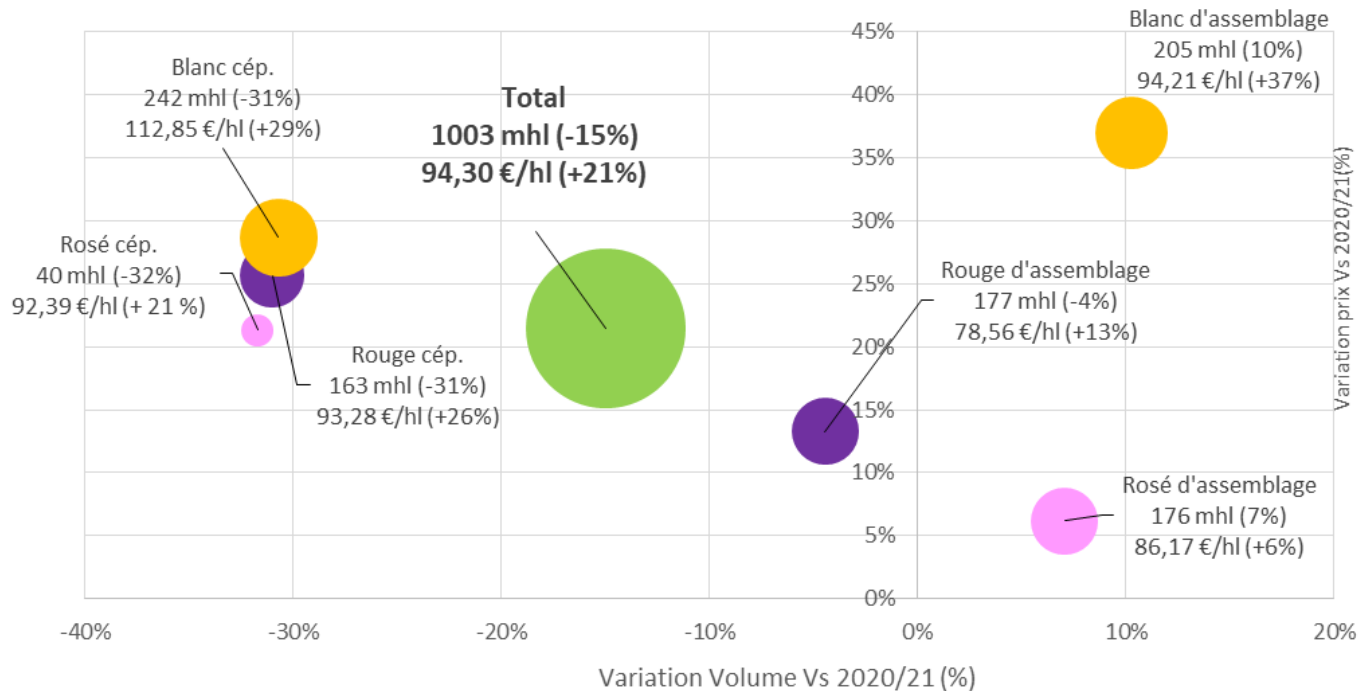
BBSJ\* (0 %)  
20 hl (- 97% vs 2020/21)

Vallée du Rhône  
Provence (13 %)  
25 mhl (+ 72 % vs 2020/21)

Ventes en vrac à 28 semaines  
de campagne 2021/22  
(début février 2022)

Source : Contrats d'achat FranceAgriMer

## Transaction vrac Vin de France (SIG) à 28 semaines de campagne 2021/22\* (tous millésimes confondus)



(\* ) Tous millésimes confondus

(\*\*) Vin De France (SIG) de cépage = 44 % des volumes

Source : Contrats d'achat FranceAgriMer

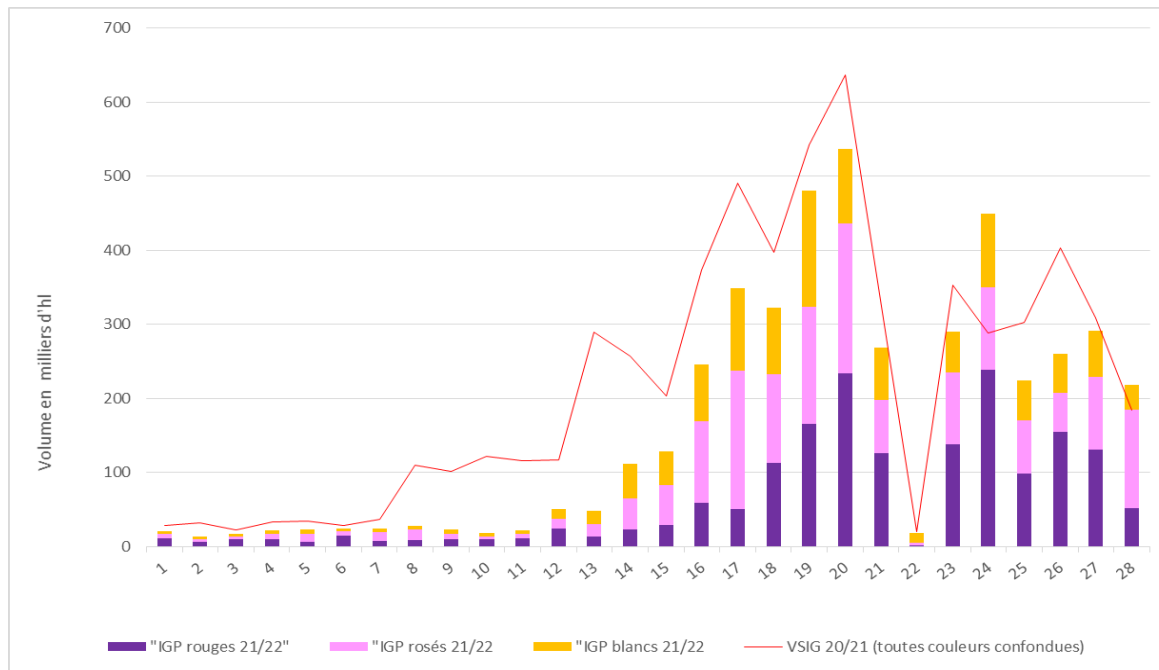
Ventes en vrac à 28 semaines de campagne 2021/22 (début février 2022)

## Transactions vrac IGP en 2021/22 \*

Cumul **IGP rouges** depuis le début de la campagne 2021/22 : **1759,948** mhl - 26 % vs 2020/21

Cumul **IGP rosés** depuis le début de la campagne 2021/22 : **1619,564** mhl - 26 % vs 2020/21

Cumul **IGP blancs** depuis le début de la campagne 2021/22 : **1152,883** mhl - 27 % vs 2020/21



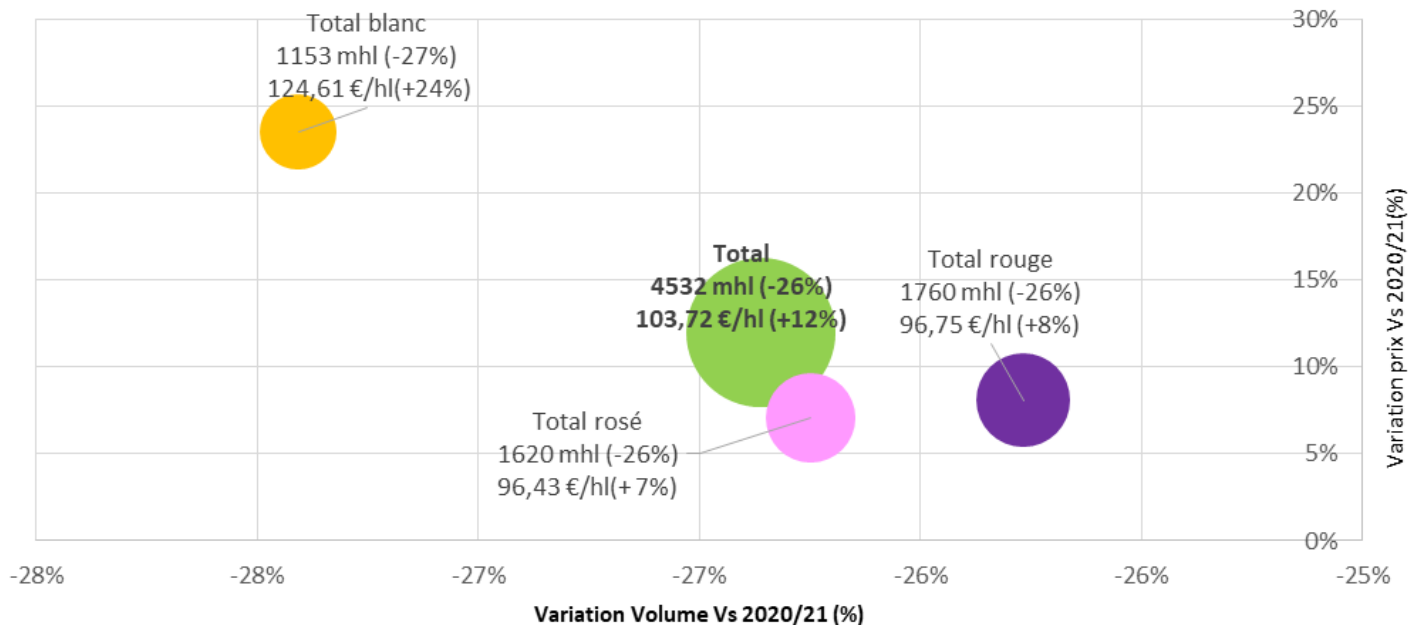
Source : Contrats d'achat FranceAgriMer

Ventes en vrac à 28 semaines de campagne 2021/22 (début février 2022)



## Transaction vrac Vin IGP à 28 semaines de campagne 2021/22

(\*) Tous millésimes confondus

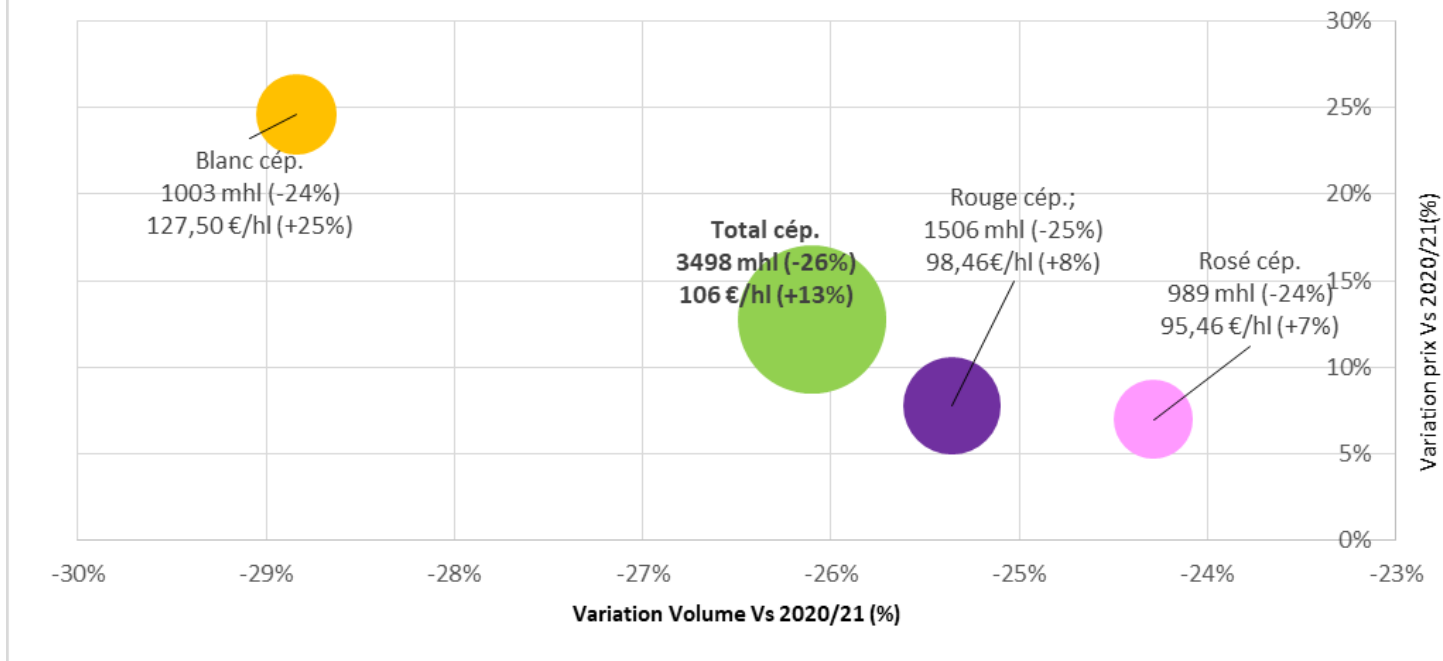


Source : Contrats d'achat FranceAgriMer

Ventes en vrac à 28 semaines de campagne 2021/22 (début février 2022)

## Transaction vrac Vin IGP à 28 semaines de campagne 2021/22 (avec mention de cépage)

(\*) Tous millésimes confondus



Source : Contrats d'achat FranceAgriMer

Ventes en vrac à 28 semaines de campagne 2021/22 (début février 2022)

## Transactions vrac IGP rouges avec mention de cépage par bassin\*

(mhl = 1000 hl)

(\* Tous millésimes confondus)

Val de Loire-Centre  
3 mhl (- 67 % vs 2020/21)

Aquitaine  
3 mhl (+ 87 % vs 2020/21)

Sud-Ouest (1 %)  
17 mhl (- 16 % vs 2020/21)

Total France : 1 506 mhl  
(- 25 % vs 2020/21)

Vallée du Rhône Provence (9 %)  
140 mhl (- 6 % vs 2020/21)

Languedoc-R. (89 %)  
1 343 mhl (- 27 % vs 2020/21)

Ventes en vrac à 28 semaines  
de campagne 2021/22  
(début février 2022)

Source : Contrats d'achat FranceAgriMer

## Transactions vrac IGP rosés avec mention de cépage par bassin\*

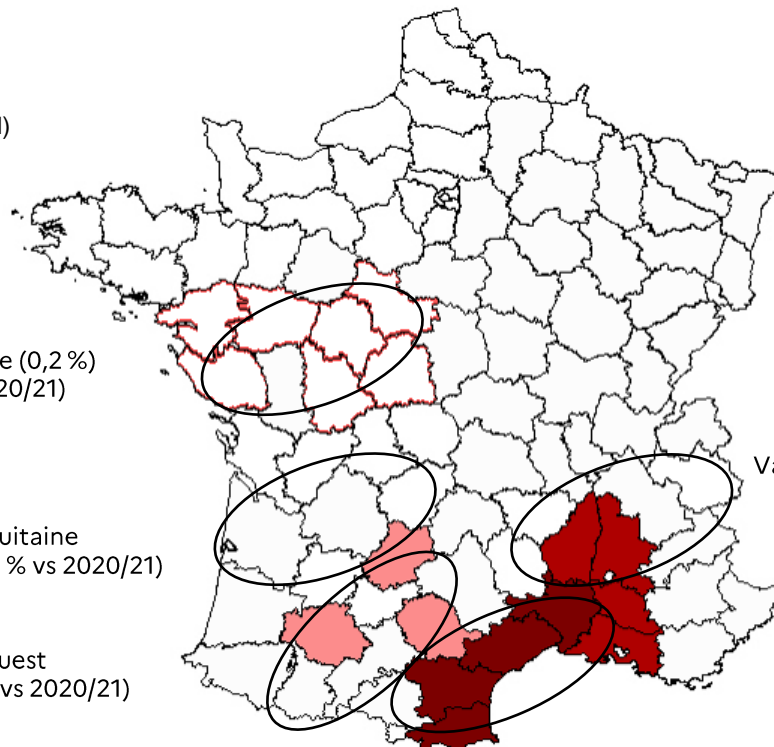
(\* ) Tous millésimes  
confondus

(mhl = 1000 hl)

Val de Loire-Centre (0,2%)  
2 mhl (- 81 % vs 2020/21)

Aquitaine  
80 hl (- 93 % vs 2020/21)

Sud-Ouest  
1 mhl (- 50 % vs 2020/21)



**Total France : 989 mhl**  
**( - 24 % vs 2020/21)**

Vallée du Rhône Provence (13%)  
127 mhl (- 13 % vs 2020/21)

**Languedoc-R. (86%)**  
**858 mhl (- 25 % vs 2020/21)**

Ventes en vrac à 28 semaines  
de campagne 2021/22  
(début février 2022)

Source : Contrats d'achat FranceAgriMer

## Transactions vrac IGP blancs avec mention de cépage par bassin\*

Total France : 1 003 mhl  
(- 29 % vs 2020/21)

(mhl = 1000 hl)

(\*) Tous millésimes confondus

Val de Loire-Centre ( 2 % )  
20 mhl (- 64 % vs 2020/21)

Aquitaine  
4 mhl (+ 38 % vs 2020/21)

Sud-Ouest ( 12 % )  
122 mhl (- 12 % vs 2020/21)

Vallée du Rhône Provence ( 7 % )  
69 mhl (- 17 % vs 2020/21)

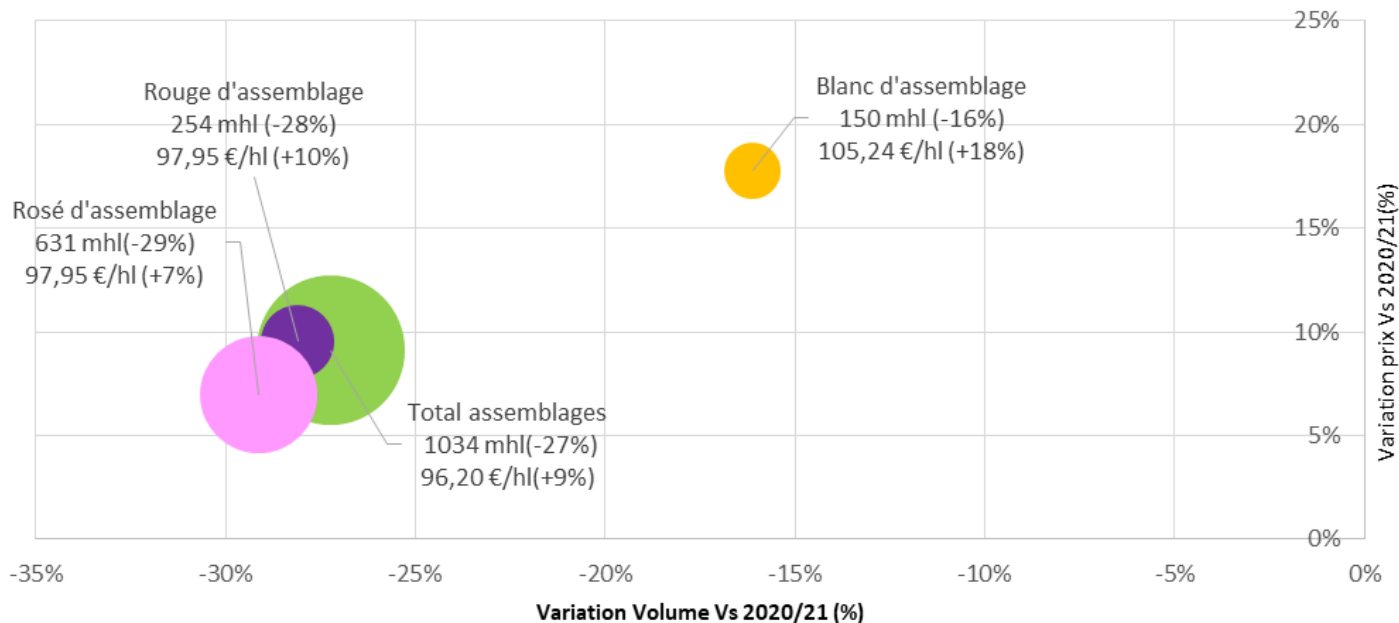
Languedoc-R. (78 %)  
787 mhl (- 30 % vs 2020/21)

Ventes en vrac à 28 semaines  
de campagne 2021/22  
(début février 2022)

Source : Contrats d'achat FranceAgriMer

## Transaction vrac Vin IGP à 28 semaines de campagne 2021/22 (d'assemblage)

(\*) Tous millésimes confondus



Source : Contrats d'achat FranceAgriMer

Ventes en vrac à 28 semaines de campagne 2021/22 (début février 2022)

# Transactions vrac IGP rouges sans mention de cépage par bassin\*

(mhl = 1000 hl)

(\*) Tous millésimes confondus

Val de Loire-Centre ( 0,3 % )  
785 mhl (- 75 % vs 2020/21)

Aquitaine  
45 hl (- 88 % vs 2020/21)

Sud-Ouest ( 3 % )  
9 mhl (- 21 % vs 2020/21)

Total France : 254 mhl  
(- 28 % vs 2020/21)

Vallée du Rhône Provence (23 %)  
58 mhl (- 12 % vs 2020/21)

Languedoc-R. (73 %)  
186 mhl (-32 % vs 2020/21)

Ventes en vrac à 28 semaines  
de campagne 2021/22  
(début février 2022)

Source : Contrats d'achat FranceAgriMer

# Transactions vrac IGP rosés sans mention de cépage par bassin\*

(mhl = 1000 hl)

**Total France : 630 mhl**  
**(- 29 % vs 2020/21)**

(\*) Tous millésimes  
confondus

Val de Loire-Centre (1%)  
2 mhl (- 64 % vs 2020/21)

Aquitaine  
2 mhl (+ 13 % vs 2020/21)

Sud-Ouest (5%)  
28 mhl (- 39 % vs 2020/21)

Vallée du Rhône Provence (40%)  
250 mhl (- 27 % vs 2020/21)

Languedoc-R. (55%)  
348 mhl (- 29 % vs 2020/21)

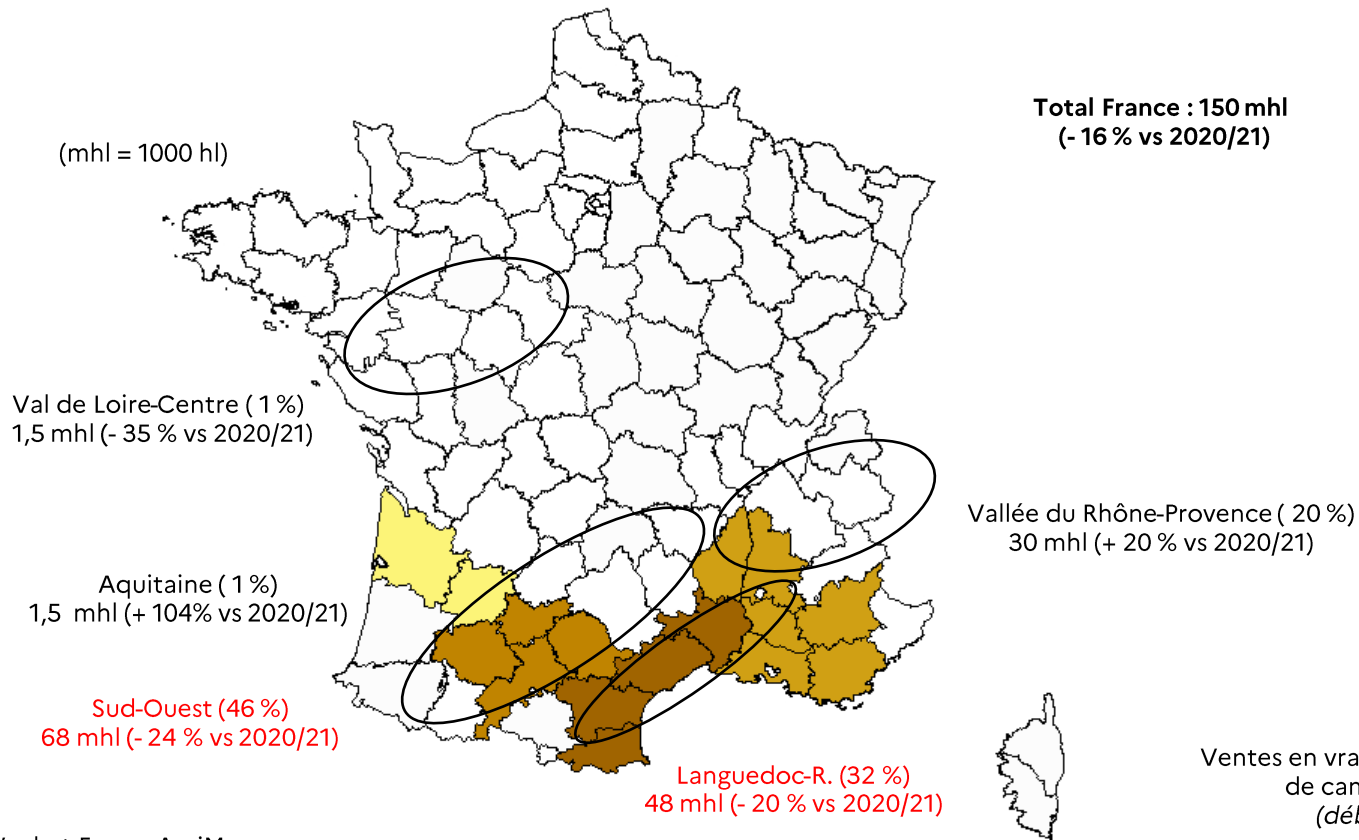
Ventes en vrac à 28 semaines  
de campagne 2021/22  
(début février 2022)

Source : Contrats d'achat FranceAgriMer



# Transactions vrac IGP blancs sans mention de cépage par bassin\*

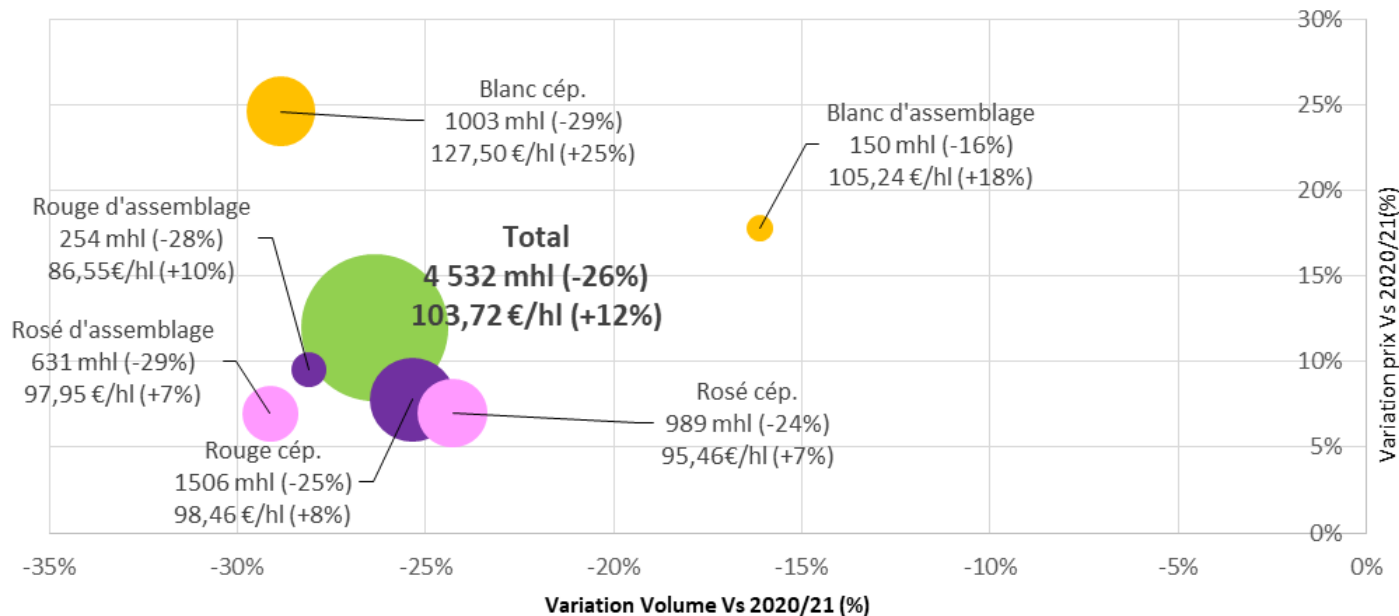
(\*) Tous millésimes confondus



Source : Contrats d'achat FranceAgriMer

## Transaction vrac Vin IGP à 28 semaines de campagne 2021/22 (tous millésimes confondus)

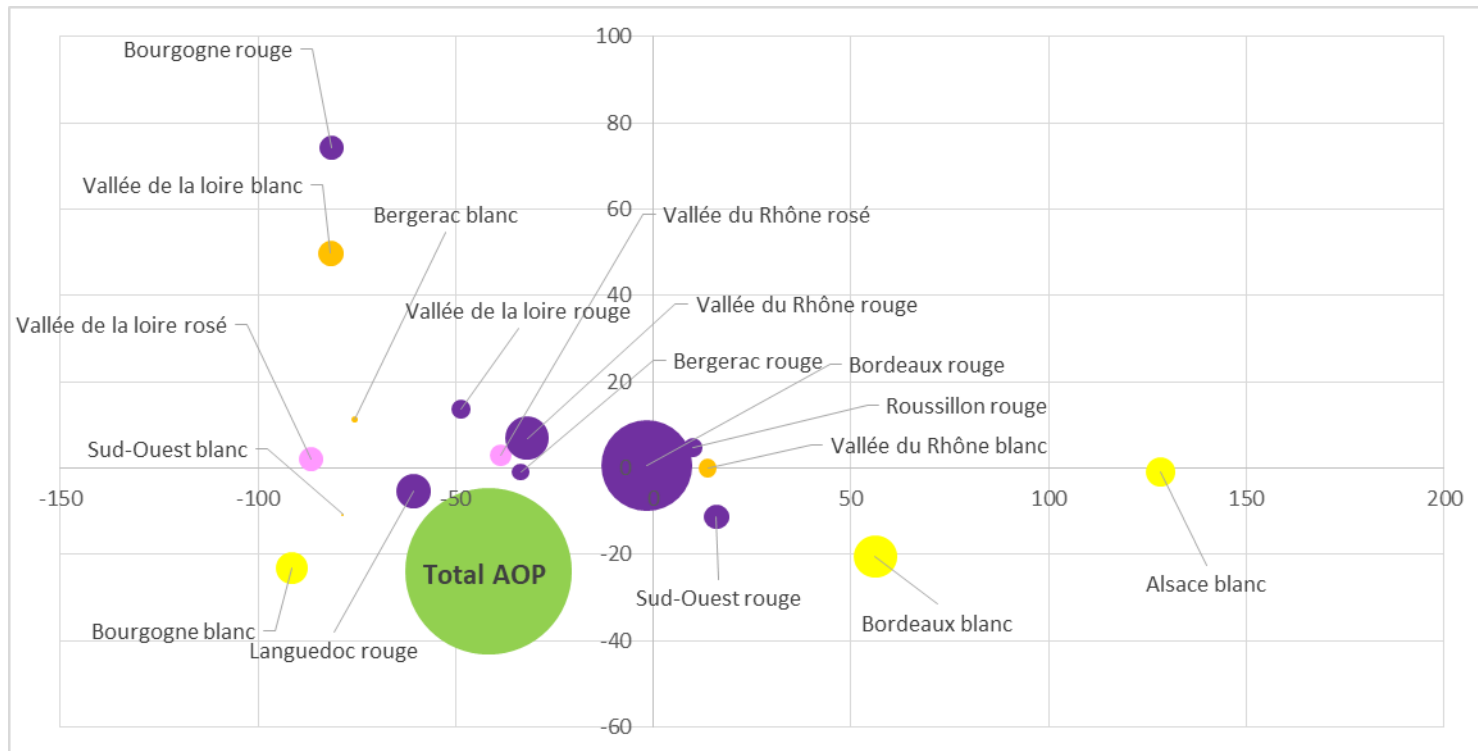
(\* ) Tous millésimes confondus.



Source : Contrats d'achat FranceAgriMer

Ventes en vrac à 28 semaines de campagne 2021/22 (début février 2022)

## AOP rouges/rosés/blancs en 2021/22 Transactions vrac à la production\*\*\*



\* Variations en vol. non significatives

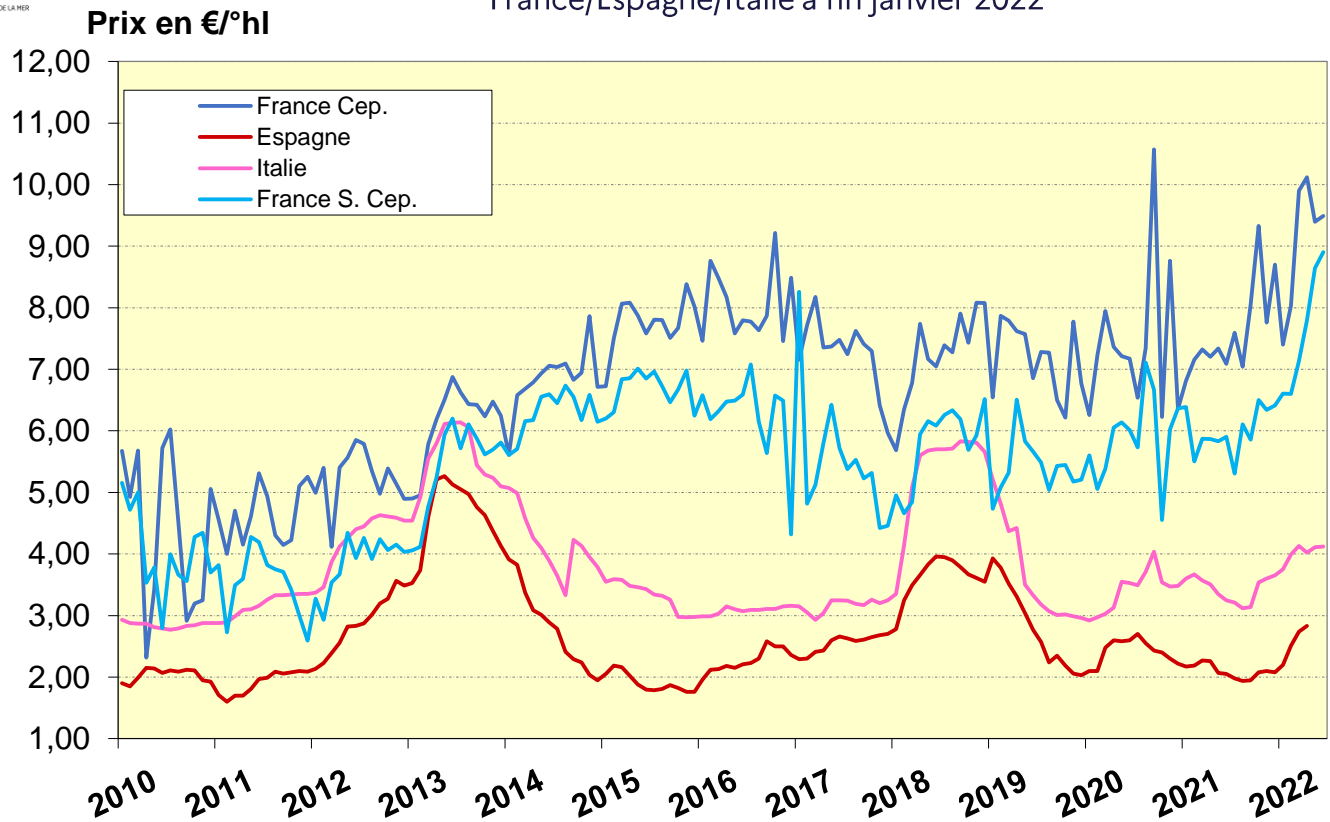
\*\* Sud-ouest **yc.** Cahors

\*\*\* Tous millésimes confondus

Ventes en vrac à 4 mois de campagne  
2021/22 (fin novembre 2022)

Source : Organisations interprofessionnelles, Elaboration : FranceAgriMer

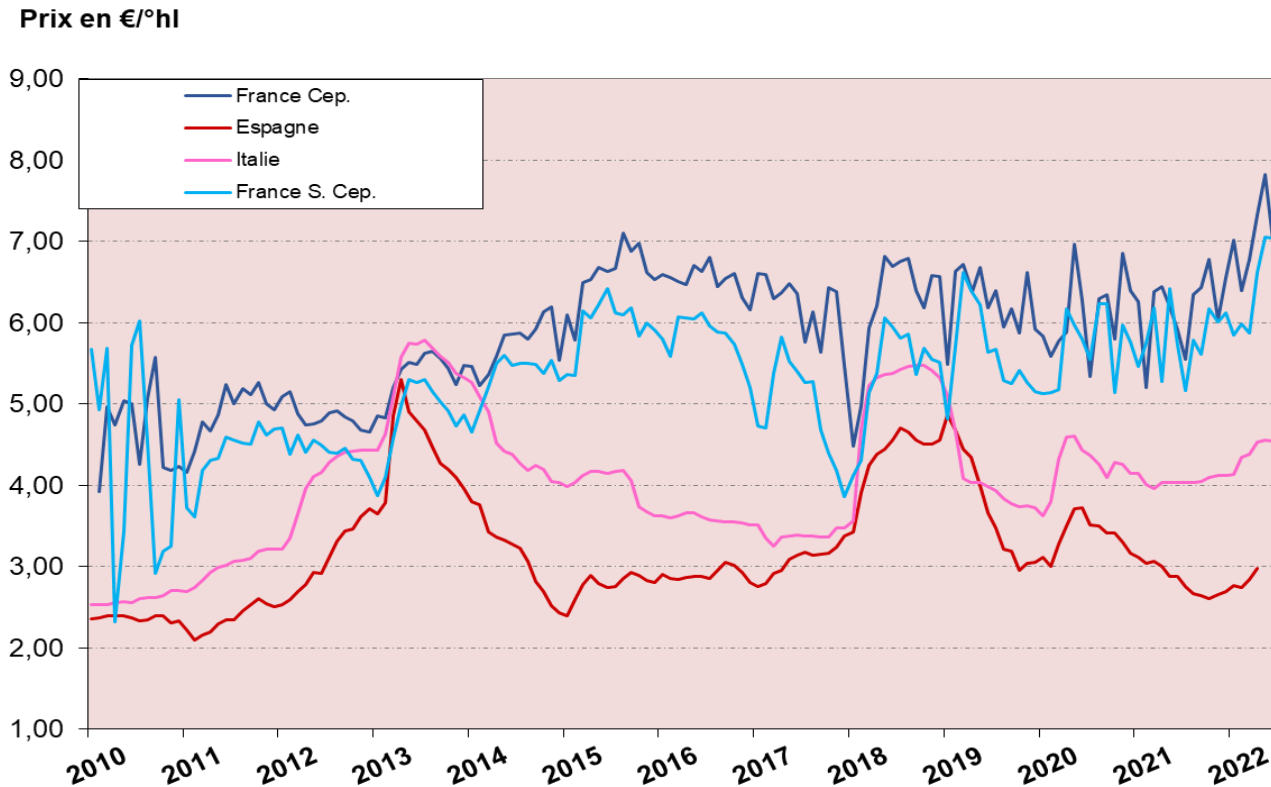
## Prix moyen mensuel des vins sans indication géographique blancs France/Espagne/Italie à fin janvier 2022



Sources : Contrats d'achat VSIG Vrac FranceAgriMer, ISMEA,  
et moyenne mensuelle FranceAgriMer des cotations de la "Semana Vitivinicola".

À fin janvier 2022

## Prix moyen mensuel des vins sans indication géographique rouges France / Espagne / Italie à fin janvier 2022



Sources : Contrats d'achat VSIG Vrac FranceAgriMer, ISMEA,  
et moyenne mensuelle FranceAgriMer des cotations de la "Semana Vitivinicola".

À fin janvier 2022

Evolution des sorties de chais des récoltants et négociants vinificateurs  
cumul novembre 2020/21 vs novembre 2021/22

	Sorties de chais (en milliers d'hl)		
	2020/21	2021/22	Var. en %
AOC/AOP	10458,072	10220,493	-2%
IGP	4524,557	3863,307	-15%
VDF (SIG)	2079,651	2014,029	-3%
TOTAL	17062,28	16097,829	-6%

Source : DGDDI

Sorties de chais cumulées à 4 mois de campagne 2021/22 (novembre 2022)



**RÉPUBLIQUE  
FRANÇAISE**

*Liberté  
Égalité  
Fraternité*



FranceAgriMer

ÉTABLISSEMENT NATIONAL  
DES PRODUITS DE L'AGRICULTURE ET DE LA MER

Direction Marchés Etudes et Prospective