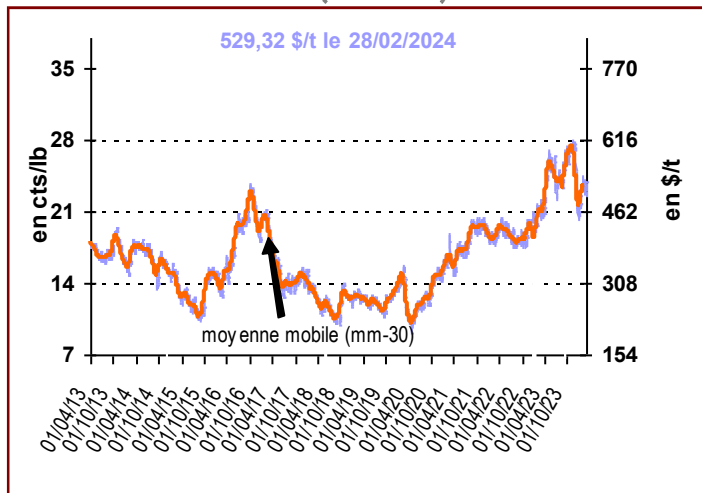


info SUCRE

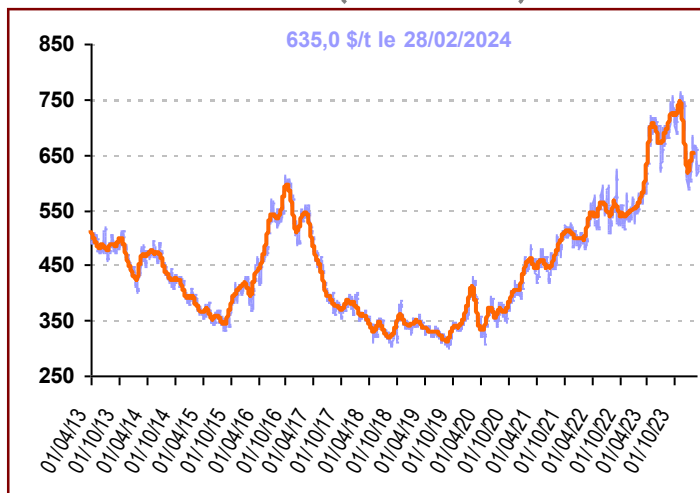
Marché mondial



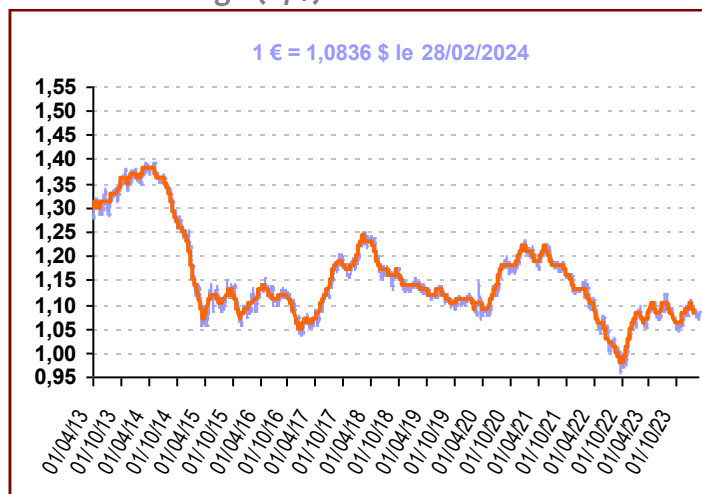
Cours du sucre brut (NY n°11)



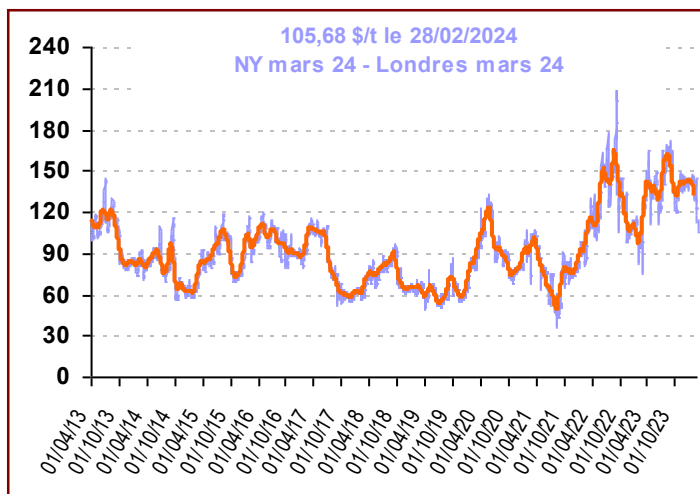
Cours du sucre blanc (Londres n°5) 1^{er} Terme



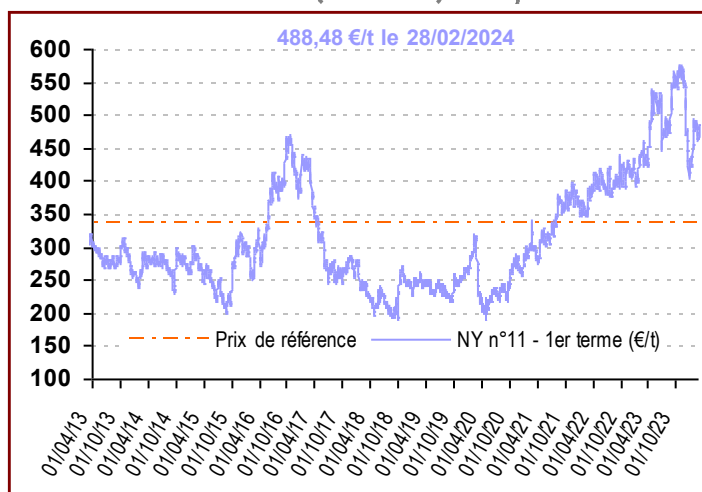
Taux de change (€/€)



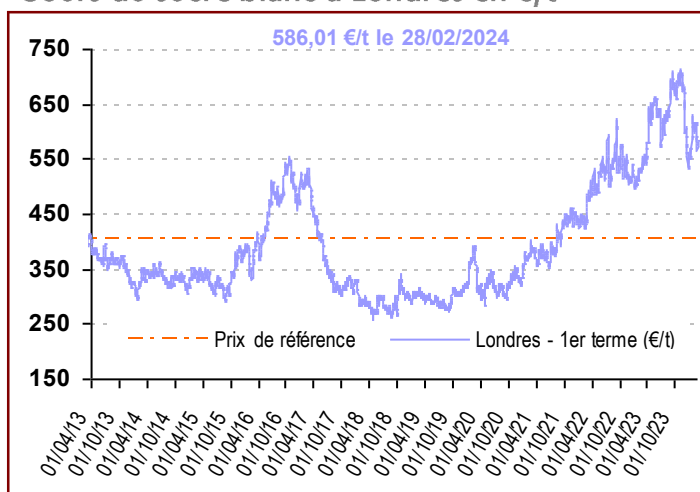
Prime de blanc (\$/t)



Cours du sucre brut (NY n°11) en €/t



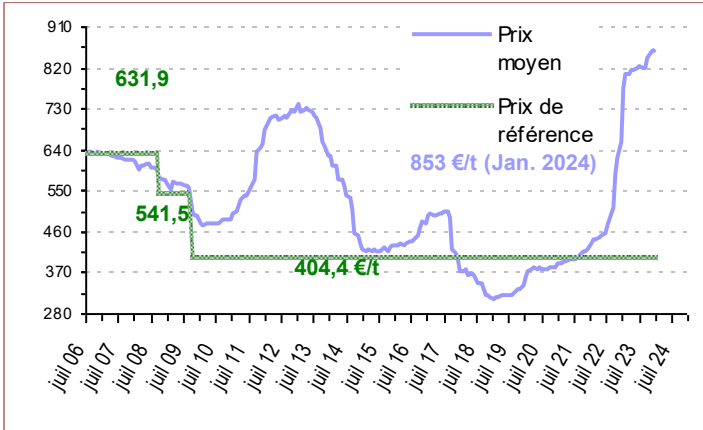
Cours du sucre blanc à Londres en €/t



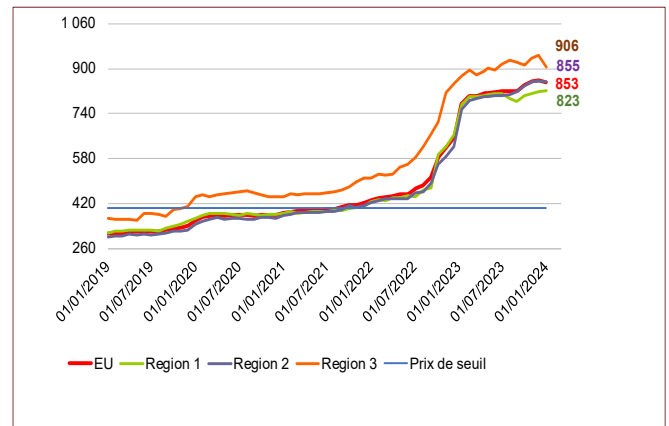
info SUCRE



Prix du sucre dans l'UE (€/t) *



Prix du sucre dans l'UE par régions (€/t)



* Prix de vente du sucre du quota jusqu'au 30/09/17

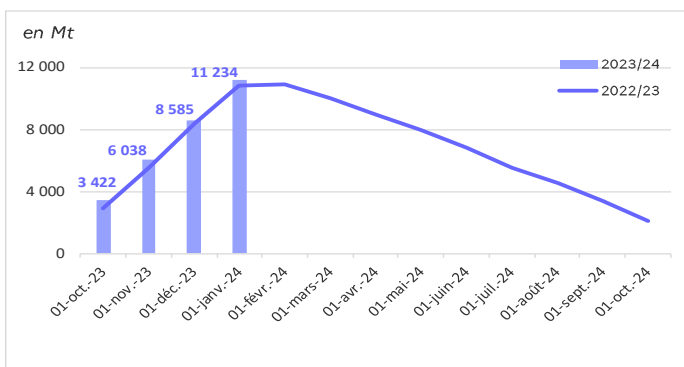
Certificats délivrés (Février 2024)

en tonnes	Contingents (tel quel)	2023/24 (equivalent blanc)
CXL	690 770	259 347,5
Australie	9 925	0,0
DD = 98€/t Brésil	285 654	0,0
Cuba	68 969	0,0
DD = 11€/t Brésil	54 028	0,0
Erga Omnes	260 390	253 880,3
India	5 841	5 467,3
DD = 54€/t Brésil	5 963	0,0
Balkans	202 210	29 571
Albanie	1 000	0,0
Bosnie Herzégovine	13 210	0,0
Serbie ou Kosovo	181 000	29 571,3
FROM (Macédoine)	7 000	0,0

Certificats ACP & PMA : Camp 2023/24

en tonnes de sucre blanc	Certificats délivrés au 27/02/2024
PMA non ACP	32 589,0
PMA – ACP	8 561,0
ACP – non PMA	142 861,0
Afrique centrale	0,0
Afrique Occidentale	0,0
SADC	53 275,0
EAC	0,0
ESA	47 762,0
Pacifique	36 300,0
Cariforum	5 524,0
Total ACP	151 422,0
Total ACP+ PMA non ACP	184 011,0

Stocks de sucre (fabricants + raffineurs)



en tonnes	Contingents (tel quel)	2024 (au 27/02/2024)
Moldavie		0,0
Ukraine sucre		0,0
Ukraine glucose		0,0
Total	526 380	69 805
South Africa	150 000	59 910,9
Pérou	29 260	49,9
Colombie	82 460	8 060,3
Amérique centrale	199 500	1 528,3
Panama	15 960	0,0
Ecuador	29 200	255,6
Vietnam	20 000	0,0

Directrice de la publication : Christine Avelin / Rédaction : direction Marchés, études et prospective

12 rue Henri Rol-Tanguy - TSA 20002 / 93555 MONTREUIL Cedex
Tél. : 01 73 30 30 00 - www.franceagrimer.fr

FranceAgriMer
@FranceAgriMerFR