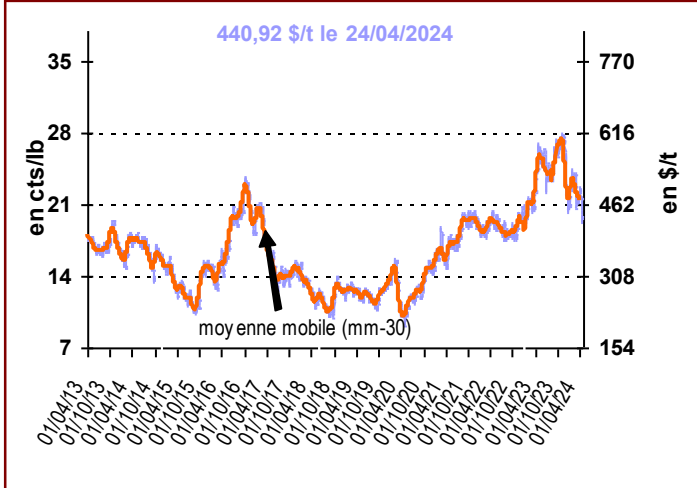


info SUCRE

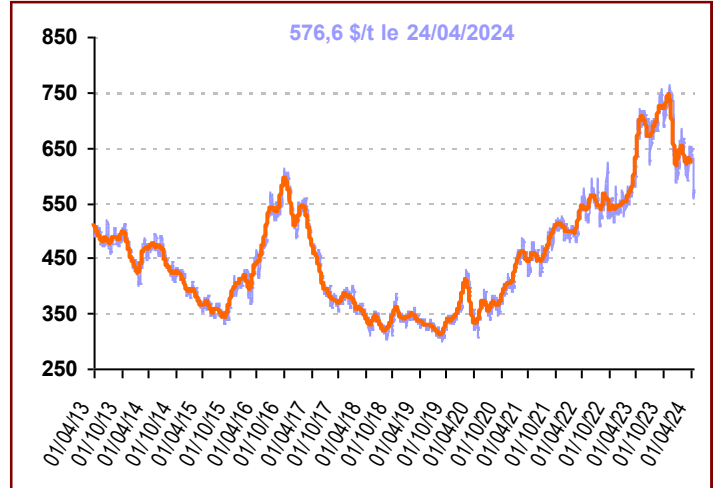
Marché mondial



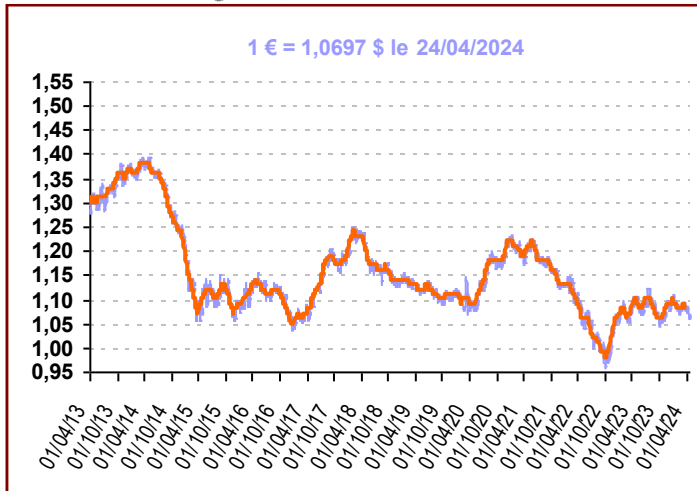
Cours du sucre brut (NY n°11)



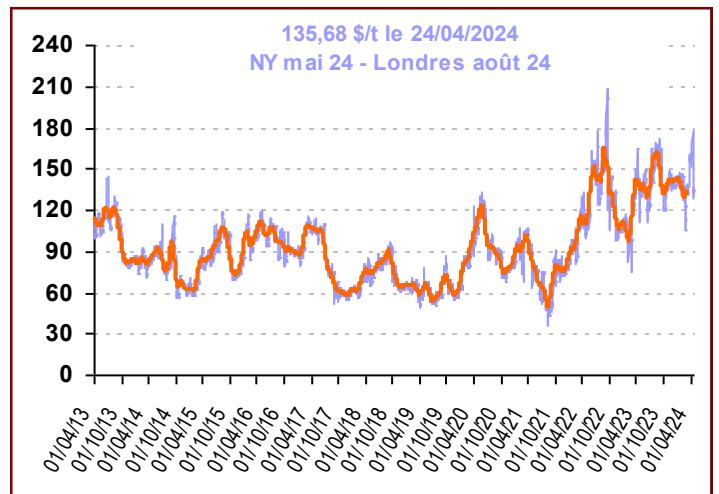
Cours du sucre blanc (Londres n°5) 1^{er} Terme



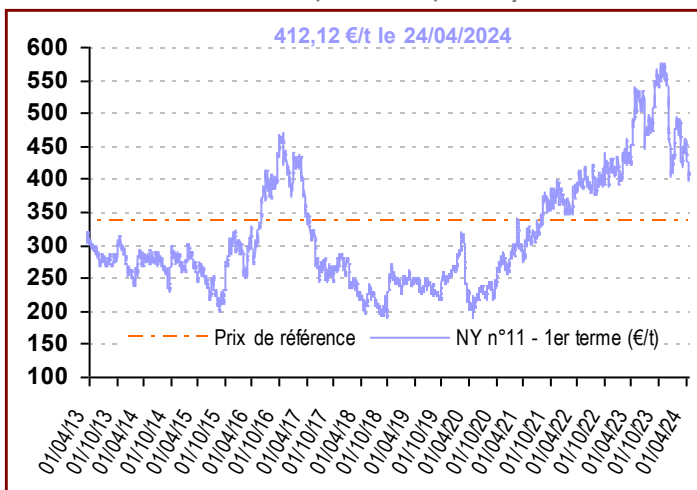
Taux de change (€/€)



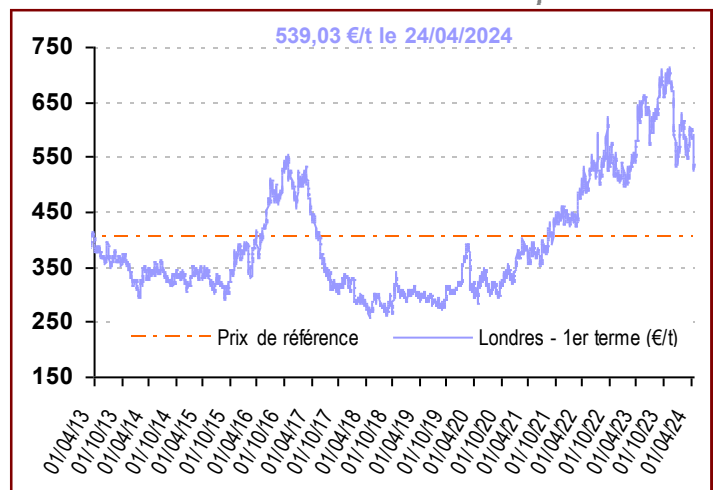
Prime de blanc (\$/t)



Cours du sucre brut (NY n°11) en €/t



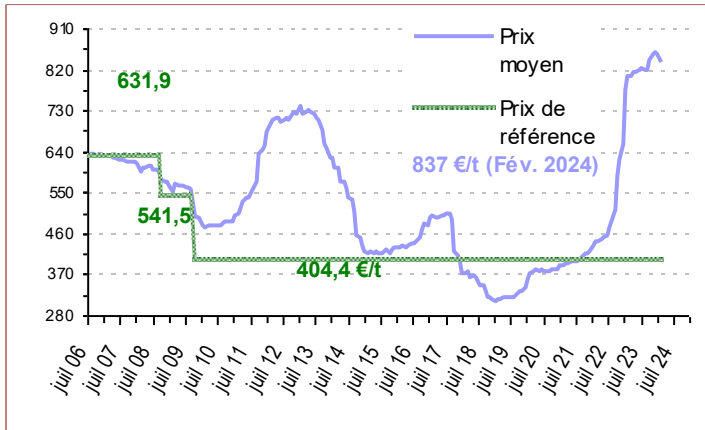
Cours du sucre blanc à Londres en €/t



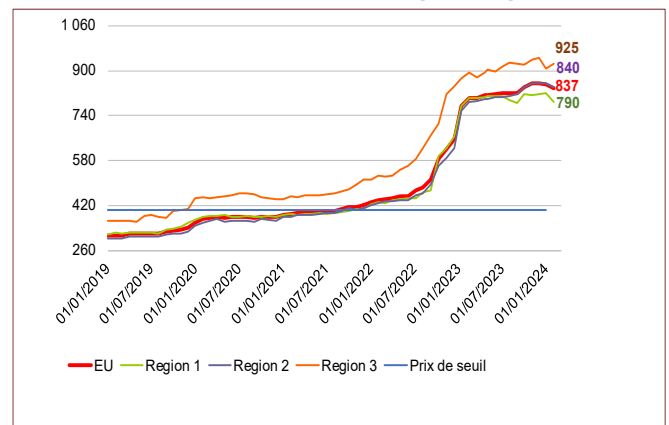
info SUCRE



Prix du sucre dans l'UE (€/t) *



Prix du sucre dans l'UE par régions (€/t)



* Prix de vente du sucre du quota jusqu'au 30/09/17

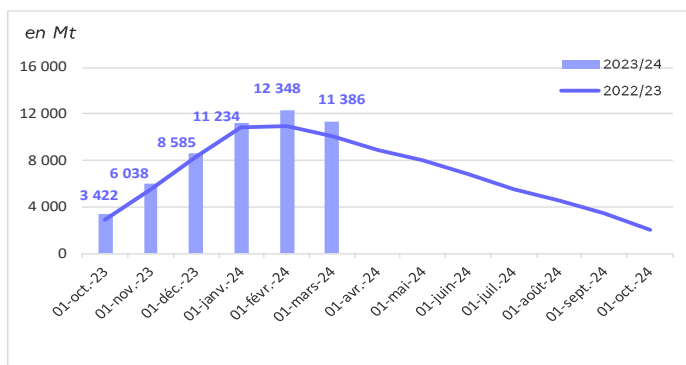
Certificats délivrés (Avril 2024)

en tonnes	Contingents (tel quel)	2023/24 (equivalent blanc)
CXL	690 770	72 562,2
Australie	9 925	0,0
DD = 98€/t Brésil	285 654	0,0
Cuba	68 969	0,0
DD = 11€/t Brésil	54 028	0,0
Erga Omnes	260 390	66 867,3
India	5 841	5 695,0
DD = 54€/t Brésil	5 963	0,0
Balkans	202 210,0	33 354,0
Albanie	1 000	0,0
Bosnie Herzégovine	13 210	0,0
Serbie ou Kosovo	181 000	33 354,0
FROM (Macédoine)	7 000	0,0

Certificats ACP & PMA : Camp 2023/24

en tonnes de sucre blanc	Certificats délivrés au 25/04/2024
PMA non ACP	37 637,0
PMA – ACP	12 420,0
ACP – non PMA	157 762,0
Afrique centrale	0,0
Afrique Occidentale	0,0
SADC	57 622,0
EAC	0,0
ESA	57 270,0
Pacifique	36 392,0
Cariforum	6 478,0
Total ACP	170 182,0
Total ACP+ PMA non ACP	207 819,0

Stocks de sucre (fabricants + raffineurs)



en tonnes	Contingents (tel quel)	2024 (au 25/04/2024)
Moldavie		0,0
Ukraine sucre		0,0
Ukraine glucose		0,0
Total	526 380	81 941,3
South Africa	150 000	59 922,2
Pérou	29 260	719,4
Colombie	82 460	15 355,8
Amérique centrale	199 500	5 480,7
Panama	15 960	0,0
Ecuador	29 200	463,2
Vietnam	20 000	0,0

Directrice de la publication : Christine Avelin / Rédaction : direction Marchés, études et prospective

12 rue Henri Rol-Tanguy - TSA 20002 / 93555 MONTREUIL Cedex
Tél. : 01 73 30 30 00 - www.franceagrimer.fr

FranceAgriMer
@FranceAgriMerFR